

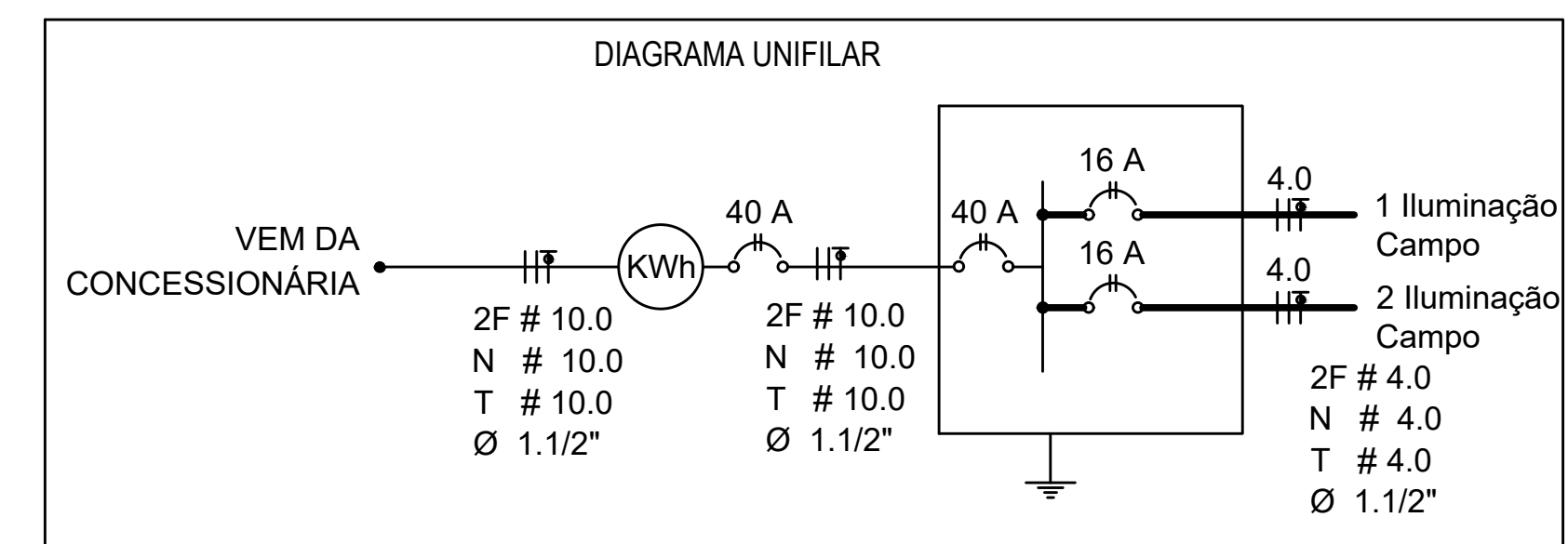
QUANTITATIVO DE MATERIAIS			
ITEM	DESCRIÇÃO	UNIDADE	QUANTIDADE
1	Alça preformada para cabos de 16mm2.	und.	3
3	Armação secundária de 03 estribos, pesada, incluso 03 isoladores roldanas de porcelana e parafusos de fixação em poste DT.	und.	1
4	Cabo de cobre, flexível, 10mm2, proteção 0,6/1,0Kv.	m.	60
5	Cabo de cobre, flexível, 4mm2, proteção 0,6/1,0Kv.	m.	492,6
6	Cabo de cobre nu, 10mm2	m.	10
7	Cabo de cobre nu, 50mm2	m.	140
8	Caixa de inspeção em PVC, Ø=30cm	und.	8
9	Caixa de passagem de concreto, 40x40x60cm (internos), com tampa e lastro de brita 01 de 5cm.	und.	8
10	Conector paralelo, 2 parafusos, com pasta antioxidante, para cabos de 16mm2.	und.	1
11	Conector perfurante para cabos 16mm2, proteção 0,6/1,0kv.	und.	20
12	Cruzeta de aço galvanizado, de 1,5m de comprimento, para 03 refletores, inclusive furos, parafusos, arruelas e mão francesa para sua instalação.	und.	4
13	Disjuntor bipolar termostático, 16A, tipo DIN.	und.	2
14	Disjuntor bipolar termostático, 40A, tipo DIN.	und.	2
15	Eletroduto PEAD Ø=1" E 1/2".	m.	85
16	Envelopamento de concreto simples com consumo mínimo de cimento de 250Kg/M³, inclusive escavação para profundidade mínima do eletroduto de 50cm, de 25X25cm, para 1 eletroduto.	m.	80
17	Grampo tipo "U", BRONZE SILICIUM, para haste de aterramento 5/8", e cabos até 50mm2.	und.	10
18	Haste de aterramento copperweld Ø=5/8"x2,4m.	und.	10
19	Luminária pública LED 150w, tecn watt ou equivalente, incluso braço curvo de aço galvanizados, projeção horizontal de 1,77m incluso materiais para fixação.	und.	4
20	Mureta de 1,1x2,0x0,2m, revestida de com chapisco e reboco, inclusive pintura e emassamento.	und.	1
21	Poste de concreto, circular, h=9m/300DAN.	und.	4
22	Poste DT 7m/100DAN, padrão de entrada bifásico, com caixa de medidor acoplada.	und.	1
23	Quadro de distribuição de energia, de embutir com 12 divisões monopolares, sem barramento.	und.	1
24	Refletores LED 200w, SMD, microled, branco frio, IP66, prova d'água.	und.	12
25	Relé fotoeletrônico, capacidade até 1000w.	und.	16
26	Base para relé eletrônico.	und.	12
27	Reaterro de valas, exclusive compactação.	m³	11,02
28	Escavação manual em material de 1A. categoria, até 1,5m de profundidade.	m³	3,6
29	Locação de andaime metálico para fachada - tipo torre (aluguel mensal).	m	8

## PROJETO ELÉTRICO

Esc.: 1/100

QUADRO DE CARGAS			
QTD.	DESCRIÇÃO	POTÊNCIA UNITÁRIA (W)	POTÊNCIA TOTAL (W)
12	REFLETOR DE LED	200	2400
4	LUMINÁRIA LED PARA ILUMINAÇÃO PÚBLICA	150	600
TOTAL:			3000

NOTAS	
1	Onde houver conflito entre as redes de drenagem e rede elétrica, a rede elétrica deve sobrepor a rede de drenagem.
2	O poste DT padrão 7,5/100 deve ser engastado 1,35m no solo.
3	Todas as ferragens deverão ser de aço carbono galvanizadas a fogo, padrão ELFSM.
4	Os cabos projetados na baixa tensão são de cobre, unipolares e isolados para 1.000V em PR, camada dupla, encordoamento classe 02, na cor preta para as fases e azul claro para o neutro, sem emendas.
5	As hastes de aterramento devem ser tipo copperweld dupla camada 0,254mm, diâmetro mínimo de 16mm², com comprimento mínimo de 2,00m.
6	As conexões dos condutores de aterramento com as hastes copperweld devem ser feitas com conectores fabricados em liga de bronze silício (durium).
7	Os cabos de aterramento devem ser isentos de emendas.
8	Todas as ferragens devem ser aterradas.
9	O duto subterrâneo deverá ter uma profundidade mínima de 50cm.
10	Devem ser deixados no interior das caixas de passagem, 1M de folga no comprimento dos condutores.



LEGENDA	
SÍMBOLOS	DESCRIÇÃO
	POSTE CIRCULAR DE CONCRETO 9/300 DAN, INC. CRUZETA COM 3 REFLETORES DE LED 200W E BRAÇO COM LUMINÁRIA LED DE 150W.
	CAIXA DE PASSAGEM DE CONCRETO 40X40X60CM INTERNOS
	ELETRODUTO SUBTERRANEO
	ENVELOPAMENTO DO ELETRODUTO COM CONCRETO
	MURETA (QUADRO DE DISTRIBUIÇÃO)
	POSTE DE CONCRETO DT DE MEDIÇÃO BIFÁSICA, DE 7,5/100 DAN.
	CAIXA DE PVC DE INSPEÇÃO DE ATERRAMENTO
	CABO DE COBRE 50MM²

ESPAÇO PARA CARIMBO

	<b>PREFEITURA MUNICIPAL DE COLATINA</b>		<b>SEMOP</b> SECRETARIA MUNICIPAL DE OBRAS
	PROJETO: CAMPO DE FUTEBOL SOCIETY RESPONSÁVEL: LUIZ HENRIQUE ALVES GOLDNER CREA-ES 0049555/D	ESCALA: INDICADA DATA: JUN/2021	ENDEREÇO: DARCY DALLA - COLATINA-ES CONTEÚDO: PLANTA BAIXA ELÉTRICA, LEGENDA, QUANTITATIVO DE MATERIAIS, DIAGRAMA UNIFILAR, QUADRO DE CARGAS E NOTAS.