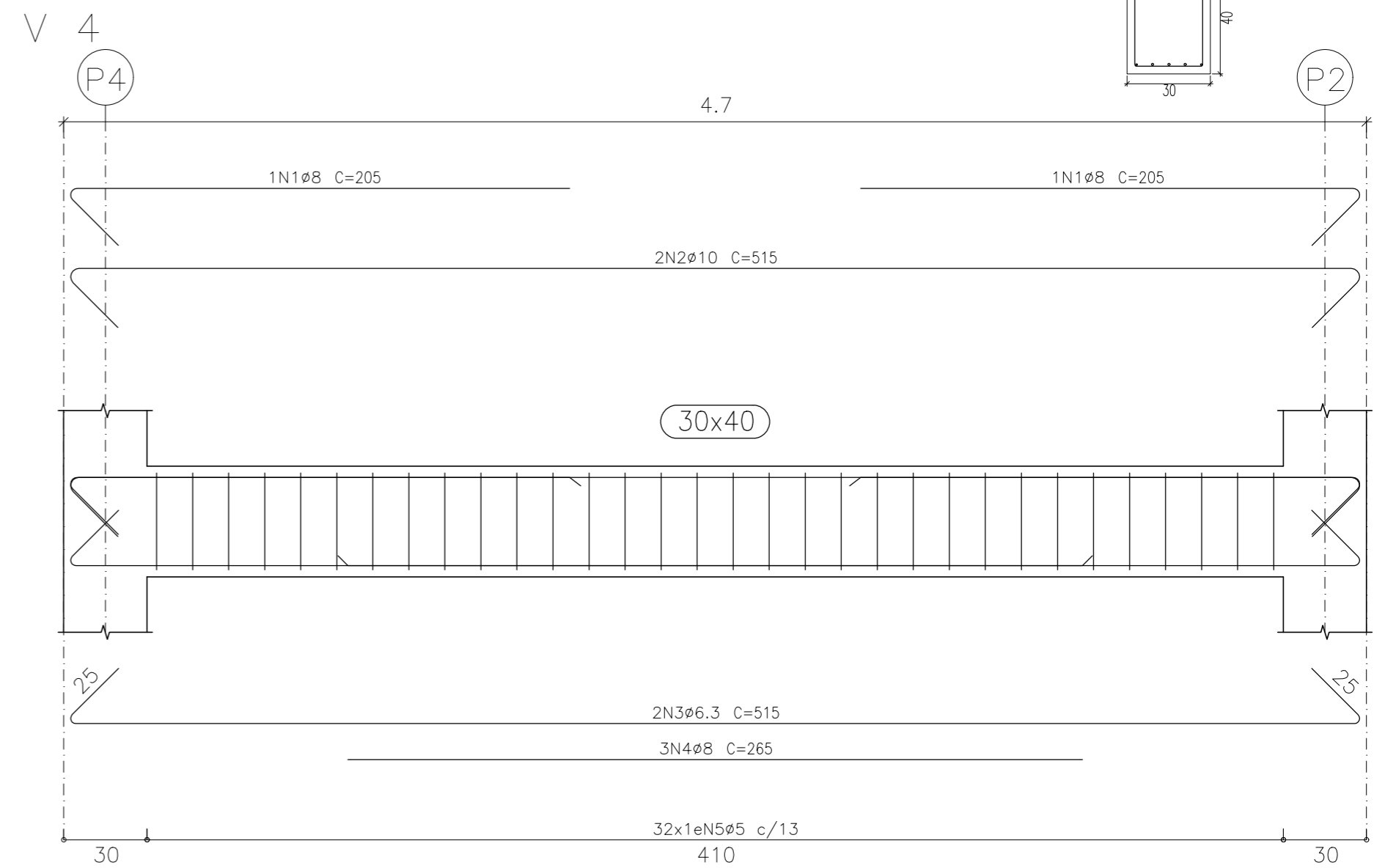
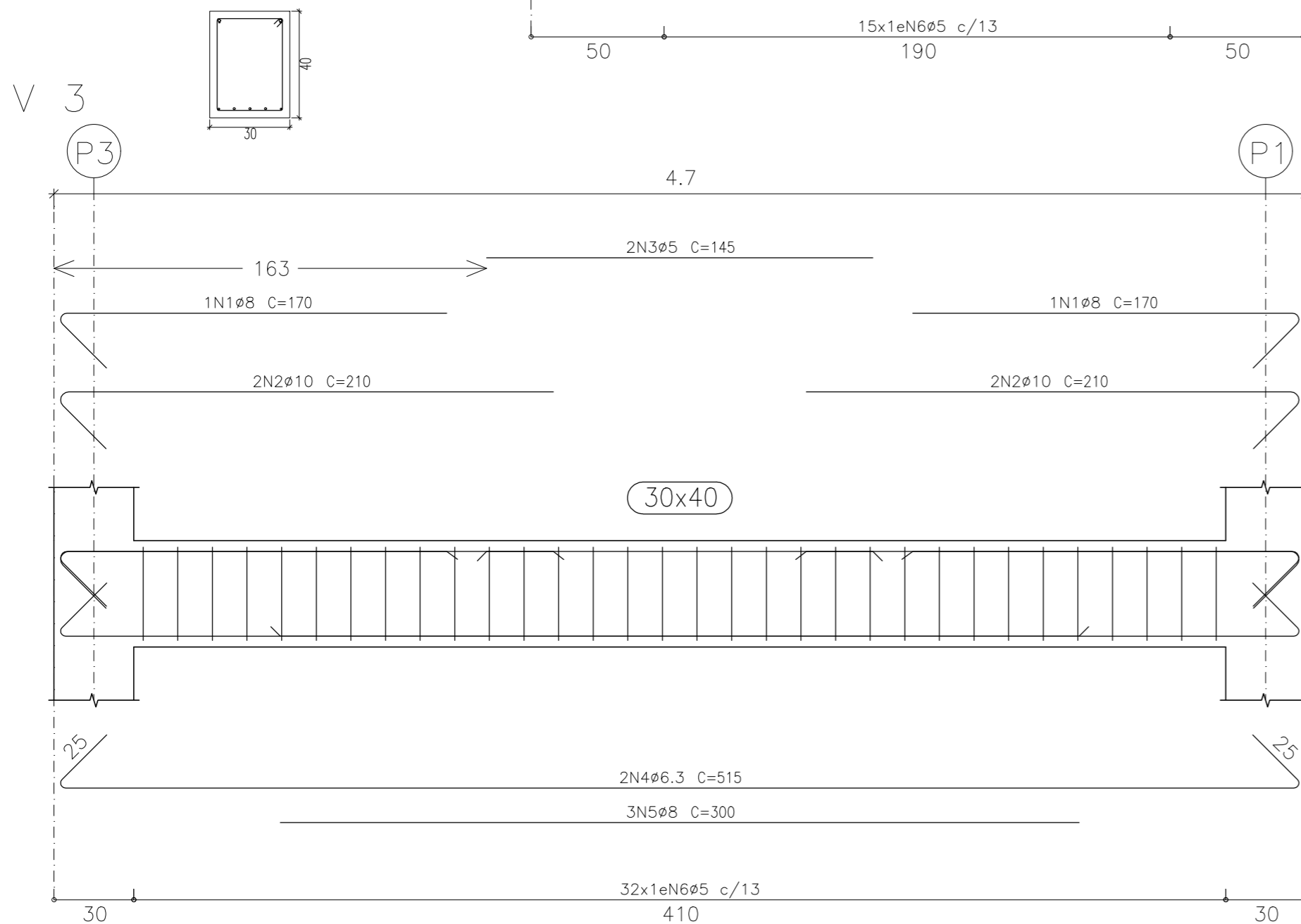
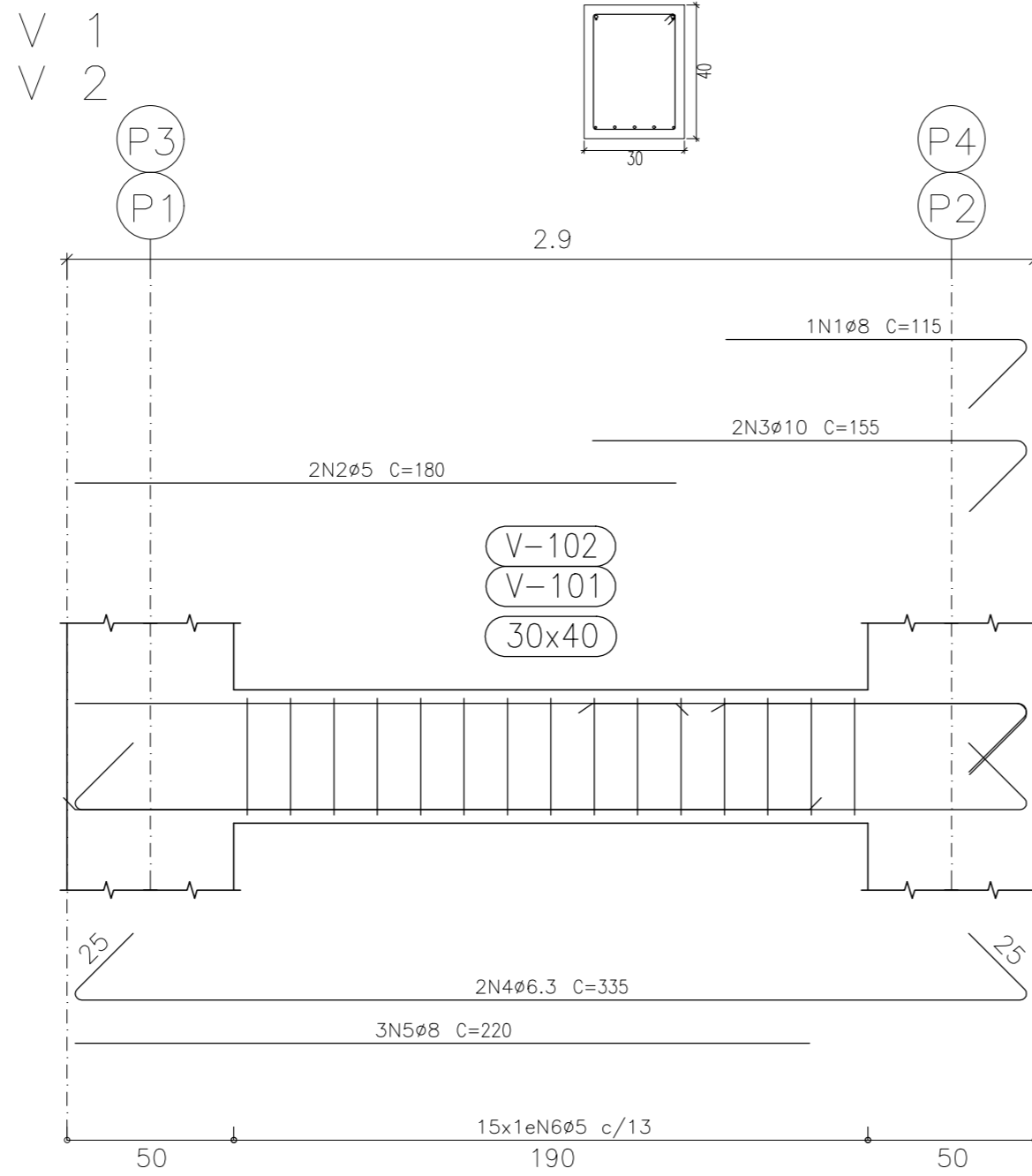


Travamento
 Desenho de vigas
 Concreto: C30, em geral
 Aço das barras: CA-50 e CA-60
 Aço dos estribos: CA-50 e CA-60
 Escala vigas 1:20
 Escala seções 1:20
 Escala aberturas 1:20



Elemento	Pos.	Diam.	Q.	Esquema (cm)	Comp. (cm)	Total (cm)	CA-50 (kg)	CA-60 (kg)	
V 1=V 2	1	Ø8	1	90	115	115	0.5		
	2	Ø5	2	180	180	360		0.6	
	3	Ø10	2	130	155	310	1.9		
	4	Ø6.3	2	285	335	670	1.6		
	5	Ø8	3	220	220	660	2.6		
	6	Ø5	15	30	123	1845		2.9	
Total+10% (x2):							7.3	3.9	
							14.6	7.8	
V 3	1	Ø8	2	145	170	340	1.3		
	2	Ø10	4	185	210	840	5.2		
	3	Ø5	2	145	145	290		0.5	
	4	Ø6.3	2	465	515	1030	2.5		
	5	Ø8	3	300	300	900	3.6		
	6	Ø5	32	30	123	3936		6.2	
Total+10%:							13.9	7.4	
V 4	1	Ø8	2	180	205	410	1.6		
	2	Ø10	2	465	515	1030	6.3		
	3	Ø6.3	2	465	515	1030	2.5		
	4	Ø8	3	265	265	795	3.1		
	5	Ø5	32	30	123	3936		6.2	
Total+10%:							14.9	6.8	
							Ø5:	0.0	22.0
							Ø6.3:	9.2	0.0
							Ø8:	17.4	0.0
							Ø10:	16.8	0.0
							Total:	43.4	22.0



PREFEITURA MUNICIPAL DE COLATINA

SEMOB
SECRETARIA MUNICIPAL DE OBRAS

PROJETO:
ESTRUTURAL

ENDEREÇO:
RUA FIORAVANTE ROSSI-Nº2568-BAIRRO MARTINELLI COLATINA-ES

RESPONSÁVEL:

ESCALA:
INDICADO DATA:
05/2021

CONTEÚDO:
DETALHAMENTO DE VIGA TRAVAMENTO

FELIPE D. TOREZANI
CREA/ES 446116/D

DESENHO:
CARLOS H ROSSIN

4/7