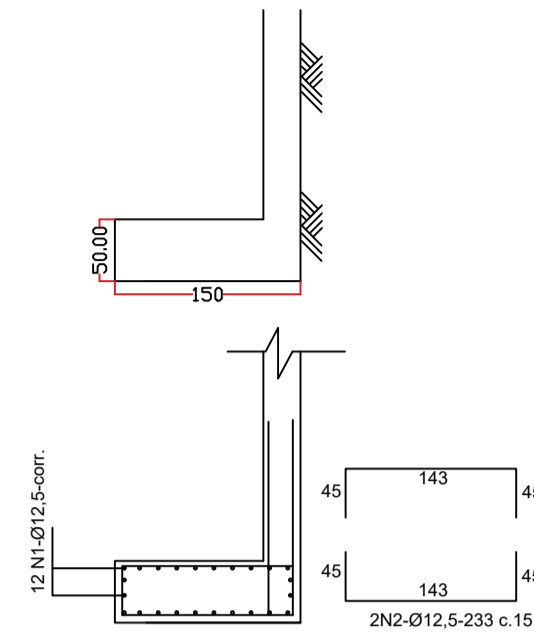


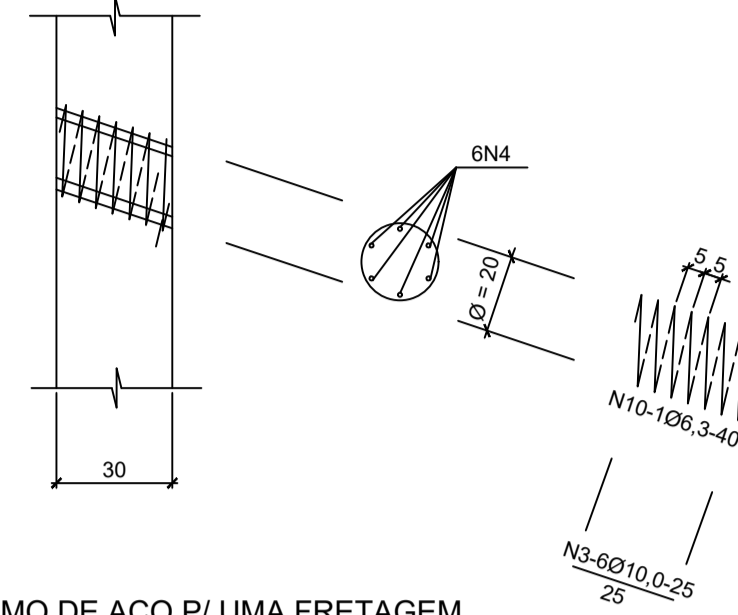
BASE CORTINA



LISTA DE BARRAS FUNDAÇÃO

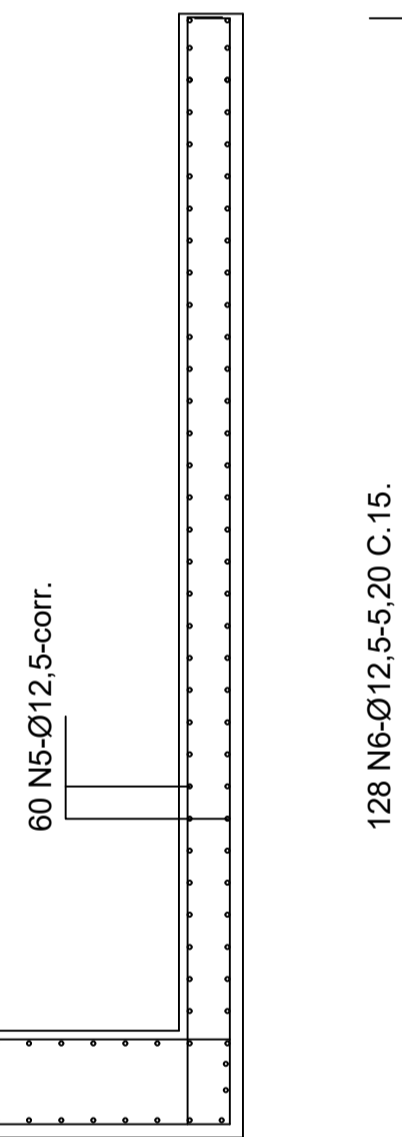
N	Ø	Q	COMPRIMENTO		PESO(kg)
			UNIT.(cm)	TOTAL (m)	
1	12,5	24	corr.	247,2	247,2
2	12,5	128	233	298,24	298,24
PESO					545,44kg

ARMADURA DE FRETAGEM POR ANCORAGEM (8X)



CONSUMO DE AÇO P/ UMA FRETAGEM

N	Ø	Q	COMPRIMENTO		PESO (kg)
			UNIT.(cm)	TOTAL (m)	
3	6,3	1	400	4,00	1,00
4	12,5	6	25	1,50	1,50
TOTAL					2,50kg



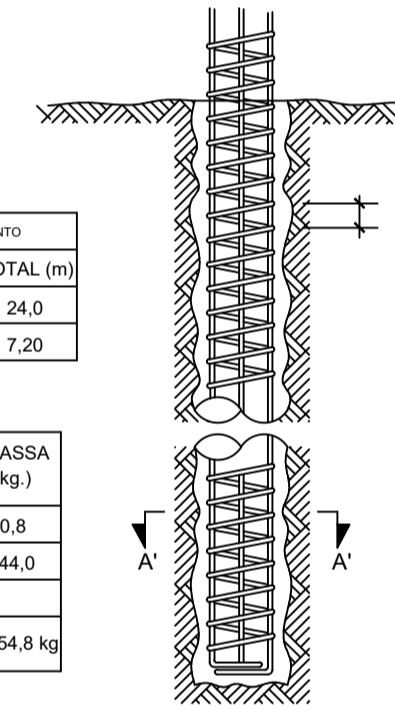
QUANTIDADES BÁSICAS

INTERVENÇÃO	DESCRIÇÃO DA OBRA	DIMENSÕES BÁSICAS			
		Ext. (m)	Altura (m)	Área (m²)	Vol.C. (m³)
1	CORTINA ANCORADA	9,5	4,75	41,8	19,81

LISTA DE BARRAS CORTINA

N	Ø	Q	COMPRIMENTO		PESO(kg)
			UNIT.(cm)	TOTAL (m)	
5	12,5	60	corr.	618	618,0
6	12,5	128	520	665,6	665,6
PESO					1283,6kg

ESTACA Ø150mm.
PERFURADA COM MÁQUINA ROTATIVA
ESC. 1:20

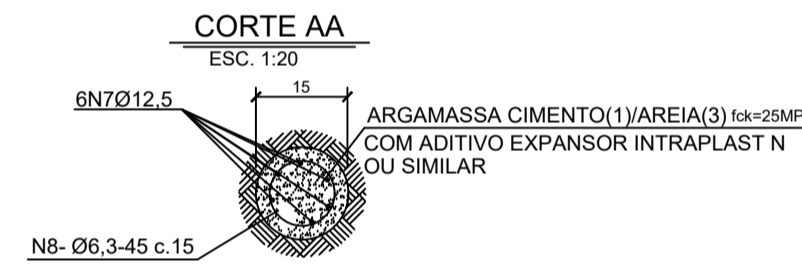


LISTA DE BARRAS POR METRO

N	Ø	Q	COMPRIMENTO	
			UNIT.(cm)	TOTAL (m)
1	12,5	6	CORR.	24,0
2	6,3	1	CORR.	7,20

RESUMO CA-50

Q	Ø	COMP. TOTAL (m)	MASSA (kg.)
6	6,3	7,20	10,8
6	12,5	24,0	144,0
PESO TOTAL			154,8 kg



NOTAS GERAIS

- A LOCAÇÃO DAS INTERVENÇÕES DEVERÁ SER CONFERIDA DURANTE A FISCALIZAÇÃO DA OBRA;
- COTAS EM METRO E DIMENSÕES EM CENTÍMETRO OU CONFORME INDICADO;
- O MÉTODO EXECUTIVO DEVERÁ SER ADEQUADO AS CONDIÇÕES E CARACTERÍSTICAS GEOTÉCNICAS LOCAIS, VISANDO A SEGURANÇA DURANTE A EXECUÇÃO DA OBRA;
- PARA QUALQUER ALTERAÇÃO DE PROJETO, DEVERÁ SER CONSULTADO O ENGENHEIRO PROJETISTA;
- MATERIAIS: CONCRETO PROJETADO COM fck ≥ 25 MPa; TELA DE AÇO CA 60;
- COBRIMENTO DAS ARMADURAS = 4,5cm;
- A DOBRAGEM E EMENDAS DAS BARRAS DEVERÃO ESTAR DE ACORDO COM AS PRESCRIÇÕES DA NORMA NBR 6118 DA ABNT;
- TODOS OS GRAMPOS DEVERÃO SER PINTADOS COM DUAS DEMÃO DE TINTA ANTI-CORROSIVA À BASE DE EPOXI DE ALCATRÃO DE HULHA OU SIMILAR;
- A CALDA DE CIMENTO A SER UTILIZADA NA INJEÇÃO DOS GRAMPOS DEVERÁ APRESENTAR fck ≥ 20 MPa;
- A ARGAMASSA OU CALDA DE CIMENTO A SER UTILIZADA NA INJEÇÃO DAS ESTACAS DEVERÁ APRESENTAR fck ≥ 20 MPa;
- PARA EVITAR O CONTATO DO GRAMPO COM A PAREDE DO FURO, DEVERÃO SER UTILIZADOS CENTRALIZADORES PLÁSTICOS A CADA 1,5m;
- ANTES DA EXECUÇÃO DE QUALQUER OBRA DE ESTABILIZAÇÃO, A SUPERFÍCIE DO TERRENO DEVERÁ SER LIMPA, COM A REMOÇÃO DE PARTES SOLTAS E DESAGREGADAS, PEQUENOS BLOCOS ROCHOSOS, VEGETAÇÃO E RAÍZES; A SUPERFÍCIE DO SOLO, LOGO APÓS A LIMPEZA E QUE FICARÁ EM CONTATO COM A ESTRUTURA DE ESTABILIZAÇÃO, DEVERÁ SER CHAPISCADA COM ARGAMASSA CIMENTO E AREIA.
- DEVERÃO SER OBEDECIDAS AS NORMAS DA ABNT E AS ESPECIFICAÇÕES CONSTANTES DO MANUAL DE ENCOSTAS DA GEORIO, NO QUE COUBER.

REVISÕES		Nº	Data
DATA	APROVAÇÃO		
11/2021	EMISSÃO INICIAL	A	

PREFEITURA MUNICIPAL DE COLATINA - ES		SECRETARIA MUNICIPAL DE OBRAS	
Título: PROJETO ESTRUTURAL DE CONTENÇÕES			
Engº Coordenador	Nome:	DATA:	16/11/2021
Proj. Técnico	Nome:	Desenhista:	
CREA:		Escala:	
ART n.º:		Projeto:	003/2021
Projeto Básico		Nº Documento:	
DETALHE ARMAÇÃO			