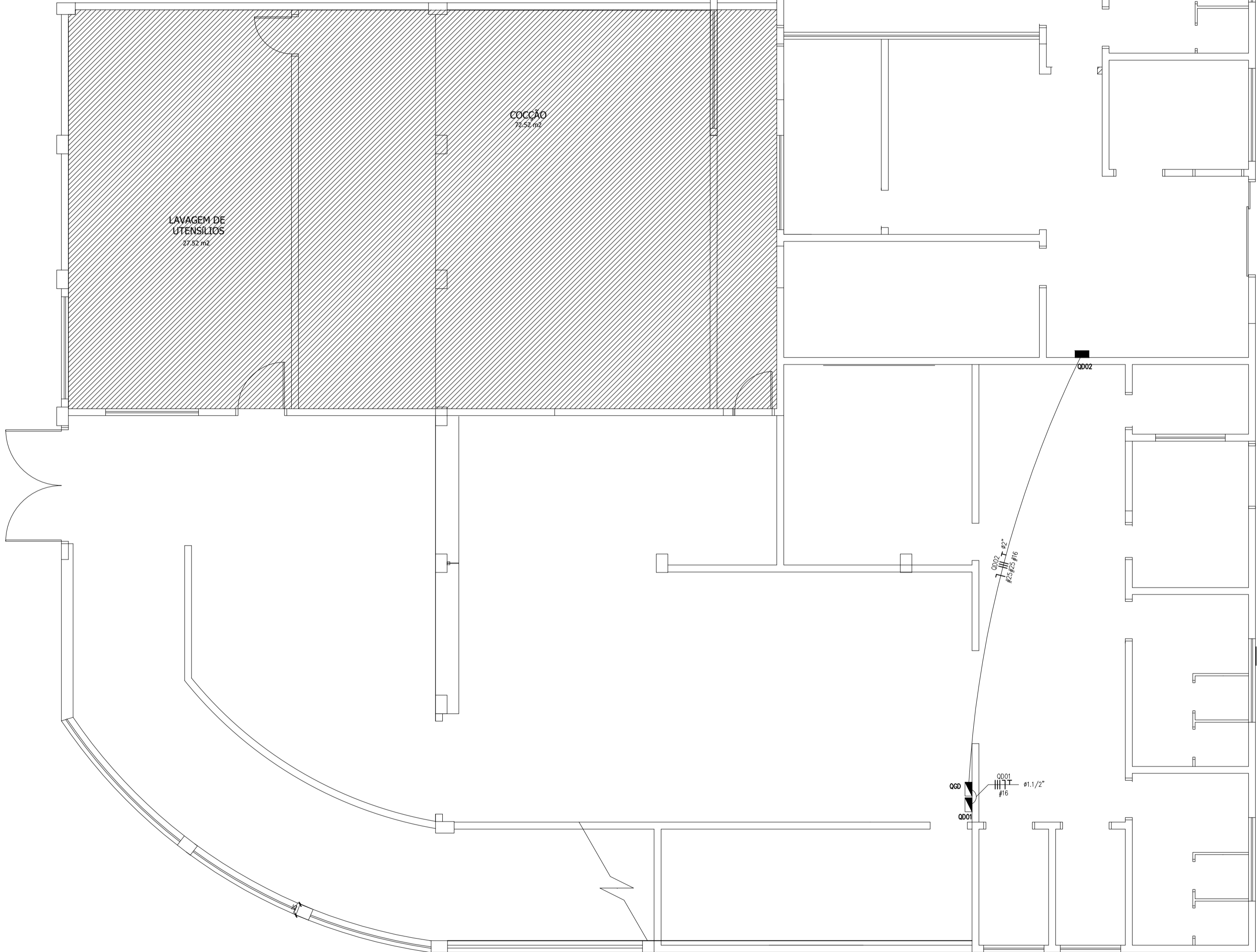


Quadro de Cargas															
QGD															
Circ.	Descrição	Qd Distr	Pot W	Fat Pot	Fase R	Fase S	Fase T	Demanda I	Fases R S T	Tensão V	Corr A	Prot A	Cond mm2	Q.T. (W)	
		20671,9 2146,4 3640,3													
QD01	Quadro: QD01	1	2071,9	0,87	2446,4	0,87	2446,4	9126,9	100%	RST	220	63,41	3P-10	16	0,03
QD02	Quadro: QD02	1	2146,4	0,90	2375,8	0,90	2375,8	9126,9	100%	RST	220	62,52	3P-10	25	0,85
QD03	Quadro: QD03	1	3640,3	0,86	4244,7	0,86	4244,7	1080,8	100%	RST	220	111,75	3P-125	35	1,07
Total		1	7823,6		9031,6		9031,6	2452,1	100%	RST	220	237,70	3P-250	120	
Aliment.: C=0,56m Q1=1%															
Potência Demandada: 100% (7823,6 W) (9031,6 V.A)															
Corrente nas Fases: R=237,7A S=237,7A T=237,7A															

Circuito	Fases	Carga Demandada (V.A)	Ddp (V)	Corrente (A)	Fator Correção	Compr. (m)	Bitola Q.Tensão	Bitola Cap.Corr.	Bitola Mínima	Bitola Proteção	Bitola Partida	Bitola Utilizada	Proteção (A)
QD01	3	24095,0	220	63,41	1,00	0,00	0,5 mm2	10 mm2	4 mm2	16 mm2	—	16 mm2	3P70
QD02	3	23757,8	220	62,52	1,00	13,58	6 mm2	10 mm2	4 mm2	25 mm2	—	25 mm2	3P100
QD03	3	42464,7	220	111,75	1,00	19,35	16 mm2	25 mm2	4 mm2	35 mm2	—	35 mm2	3P125

NOTA:
* Recibe do QGD no térreo.

Lista de Materiais				
Num.	Quant.	Und.	Dimensão	Descrição
1	0,37	m	16 mm2	Cabo 1 KV - XLPE - Fase(A) - Preto
2	14,94	m	25 mm2	Cabo 1 KV - XLPE - Fase(A) - Preto
3	21,28	m	35 mm2	Cabo 1 KV - XLPE - Fase(A) - Preto
4	0,37	m	16 mm2	Cabo 1 KV - XLPE - Fase(B) - Vermelho
5	14,94	m	25 mm2	Cabo 1 KV - XLPE - Fase(B) - Vermelho
6	21,28	m	35 mm2	Cabo 1 KV - XLPE - Fase(B) - Vermelho
7	0,37	m	16 mm2	Cabo 1 KV - XLPE - Fase(C) - Branco
8	14,94	m	25 mm2	Cabo 1 KV - XLPE - Fase(C) - Branco
9	21,28	m	35 mm2	Cabo 1 KV - XLPE - Fase(C) - Branco
10	0,37	m	16 mm2	Cabo 1 KV - XLPE - Neutro - Azul
11	36,23	m	25 mm2	Cabo 1 KV - XLPE - Neutro - Azul
12	15,31	m	16 mm2	Cabo 1 KV - XLPE - Terra - Verde
13	21,28	m	25 mm2	Cabo 1 KV - XLPE - Terra - Verde
14	1	pc		CAIXA DE PASSAGEM H=2,00M
15	0,37	m	1,1/2"	Eletroduto Flexível - Paredo
16	13,75	m	2"	Eletroduto Flexível - Paredo
17	22,46	m	2"	Eletroduto Flexível - Teto
18	2	pc		Quadro Geral de luz e força
19	2	pc		Quadro Parcial de luz e força
	1	pc	3P100A	Disjuntor Caixa Moldada
	1	pc	3P125A	Disjuntor Caixa Moldada
	1	pc	3P250A	Disjuntor Caixa Moldada
	3	pc	20kA	DPS Classe II - 20kA
	1	pc	3P70A	Minidisjuntor DIN



PLANTA BAIXA TÉRREO - ALIMENTAÇÃO
ESCALA: 1 : 70

PLANTA BAIXA PAV.01 - ALIMENTAÇÃO
ESCALA: 1 : 70

 <div>Fevereiro 2022</div>			ELE	TIPO:	MODIFICAÇÕES:		FOLHA:
					REANALISE01		05/05
					REANALISE02		
					REANALISE03		
					REANALISE04		
CONVENIENTE:					ÁREAS:		
PREFEITURA MUNICIPAL DE COLATINA - ES					ÁREA		
OBRA:							
SEMAS							
CONTEÚDO:					ASSINATURA:		
INST. ELÉTRICAS - PLANTA DE ALIMENTAÇÃO DOS QUADROS							
LOCAL:							
RUA PEDRO EPICCHIM - COLATINA / ES							
* DIMENSÕES DO DESENHO EM METRO ** ESCALA INDICADA EM PLANTAS			PROJETO - SEMAS - T.I E ELÉTRICA			Responsável Técnico	