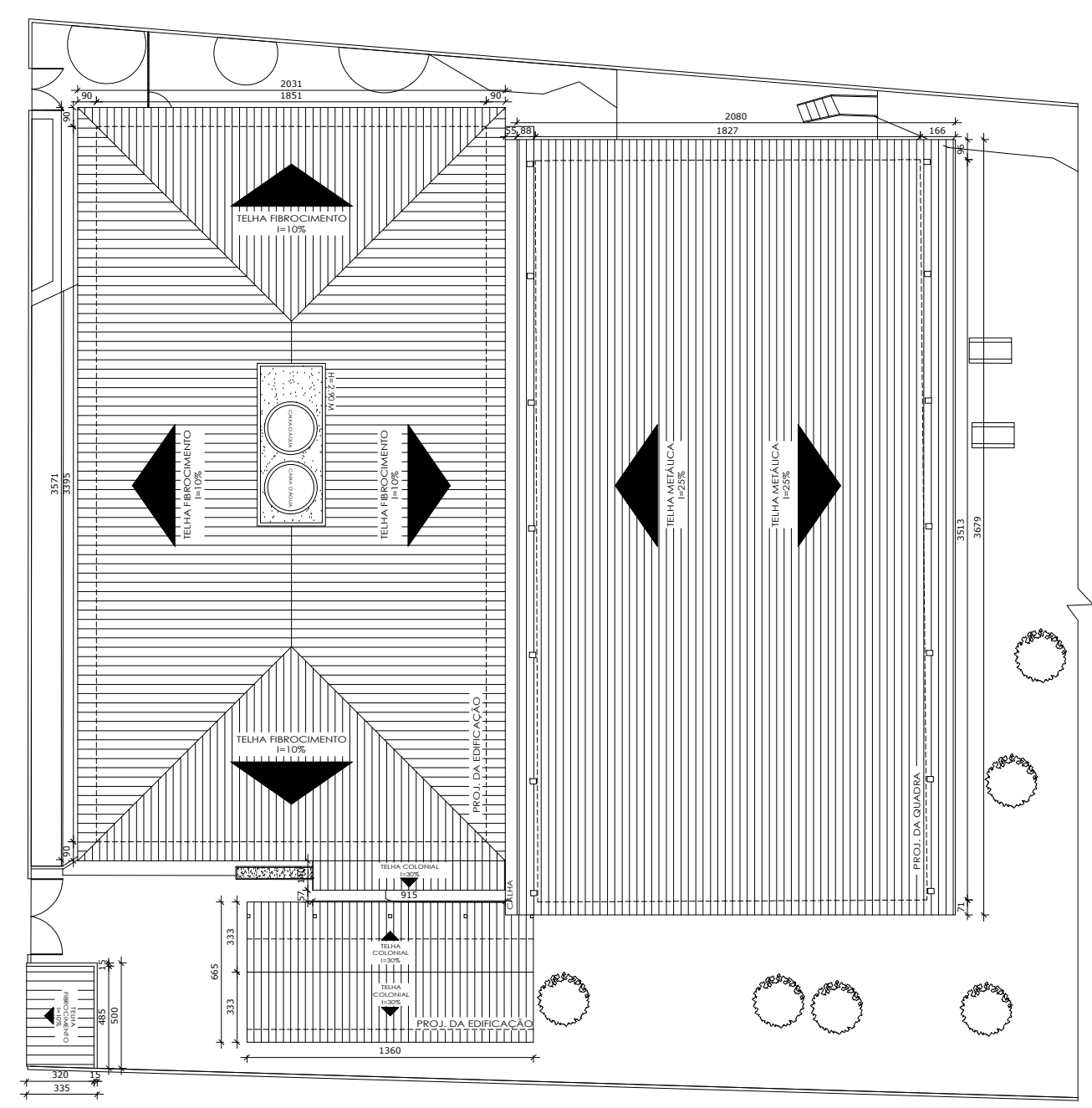
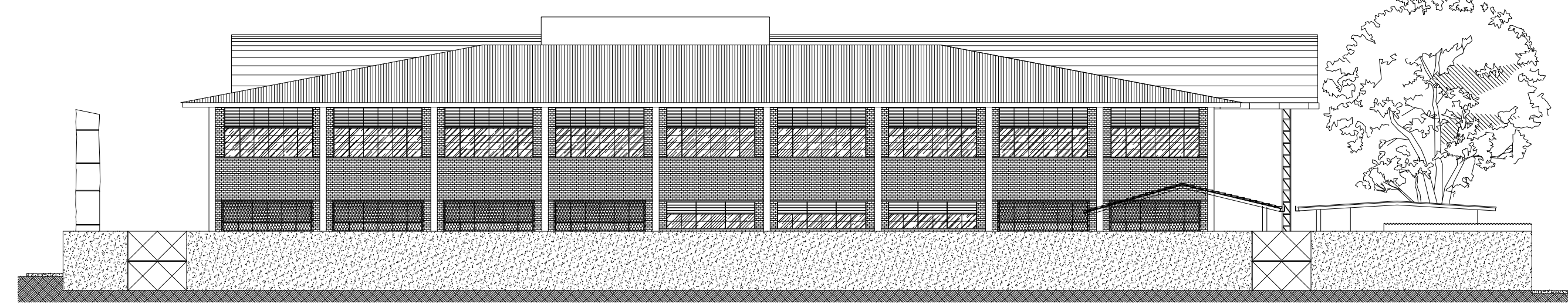


**PLANTA BAIXA - TÉRREO**  
100,10m<sup>2</sup> ESC. 1/150



**PLANTA DE COBERTURA**  
ESC. 1/200

QUADRO DE ESQUADRIAS					
<b>PORTAS</b>					
DIMENSÕES	TIPO	EXISTENTES	NOVAS		
P01	80 X 210	ABRIR	MADEIRA	-	3 PEÇAS
P02	80 X 210	ABRIR	ALUMÍNIO	-	4 PEÇAS
P03	60 X 180	ABRIR	ALUMÍNIO	-	8 PEÇAS
P04	90 X 180	ABRIR	ALUMÍNIO	-	2 PEÇAS
<b>JANELAS</b>					
DIMENSÕES	TIPO	EXISTENTES	NOVAS		
J01	300X110X100	ALUMÍNIO E VIDRO	-	1 PEÇA	
J02	150X110X100	VIDRO	1 PEÇA	-	
J03	200X110X100	VIDRO	-	3 PEÇAS	
<b>BASCULAS</b>					
DIMENSÕES	TIPO	EXISTENTES	NOVAS		
B01	300X50X245	VIDRO	2 PEÇAS	-	
B02	100X50X210	VIDRO	-	2 PEÇAS	
B03	100X50X245	VIDRO	1 PEÇA	-	
B04	60X50X245	VIDRO	1 PEÇA	-	



**FACHADA FRONTAL**  
ESC. 1/100

**PREFEITURA MUNICIPAL DE COLATINA**  
**SEMED - SECRETARIA MUNICIPAL DE EDUCAÇÃO**  
**EMEF DR UBALDO RAMALHETE**

LOCAL:  
R. NIVALDO GOMES GUIMARÃES, S/Nº - SANTA MONICA,  
COLATINA - ES, 29709-205

CONTEÚDO:  
PLANTA BAIXA TÉRREO, PLANTA DE COBERTURA E FACHADA  
FRONTAL

ESCALA: \_\_\_\_\_ DATA: \_\_\_\_\_  
INDICADA JUNHO / 2022

PROPRIETÁRIO: \_\_\_\_\_

PREFEITURA MUNICIPAL DE COLATINA  
CNPJ: 27.165.729/0001-74

RESPONSÁVEL TÉCNICO: \_\_\_\_\_

KARLA ANDRESSA BULIAN SANTOS  
CREA ES - 011168/D

DESENHO: \_\_\_\_\_ PRANCHA: **01/03**  
NATHAN FIALHO SCHMILD - ESTAGIÁRIO DE ARQUITETURA E URBANISMO

Direitos autorais reservados, proibido reprodução, divulgação ou alteração sem ordem expressa do autor.