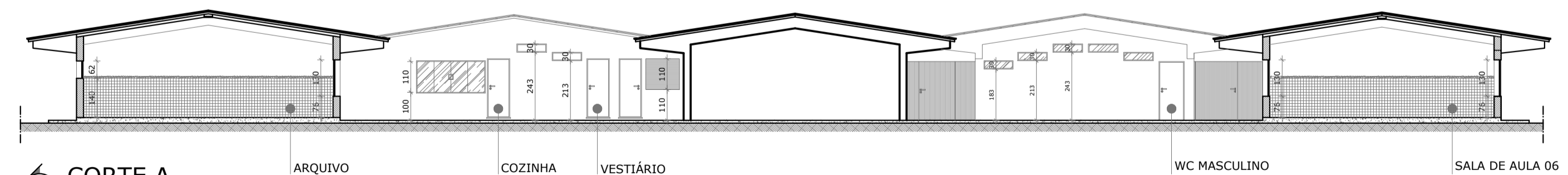
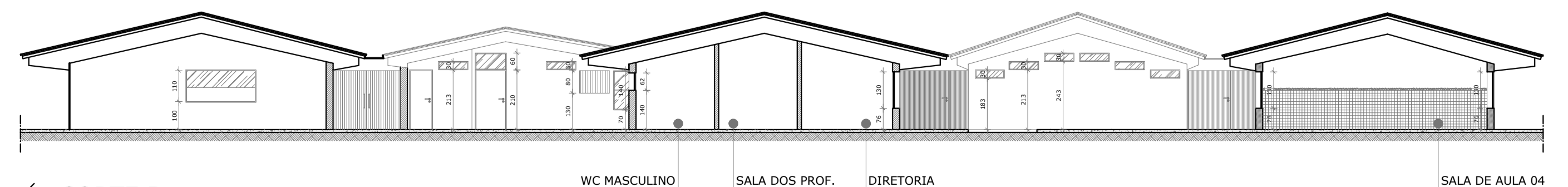


**PLANTA BAIXA - TÉRREO**  
2.897,31m<sup>2</sup>  
ESC. 1/150



**CORTE A**  
ESC. 1/150



**CORTE B**  
ESC. 1/150

QUADRO DE ESQUADRIAS					
PORTAS					
	DIMENSÕES	TIPO	EXISTENTES	NOVAS	
(P01)	90 X 210	ABRIR	MADEIRA	34 PEÇAS	02 PEÇAS
(P02)	80 X 210	ABRIR	MADEIRA	04 PEÇAS	01 PEÇA
(P03)	150 X 210	ABRIR	FERRO	02 PEÇAS	-
(P04)	130 X 210	ABRIR	FERRO	01 PEÇA	-
(P05)	200 X 210	ABRIR	FERRO	02 PEÇAS	-
(P06)	124 X 210	ABRIR	MADEIRA	01 PEÇA	-
(P07)	125 X 240	ABRIR	FERRO	01 PEÇA	-
(P08)	120 X 210	ENROLAR	FERRO	01 PEÇA	-
(P09)	105 X 210	ABRIR	MADEIRA	01 PEÇA	-
(P10)	70 X 210	ABRIR	MADEIRA	02 PEÇAS	-
(P11)	60 X 210	ABRIR	VIDRO	04 PEÇAS	-
(P12)	204 X 210	ABRIR	FERRO	01 PEÇA	-
(P13)	60 X 200	ABRIR	ALUMÍNIO	14 PEÇAS	-
(P14)	90 X 210	ABRIR	ALUMÍNIO	02 PEÇAS	-
(P15)	200 X 210	CORRER	FERRO	-	01 PEÇA
(P16)	100 X 210	ABRIR	FERRO	01 PEÇA	-
(P17)	90 X 210	ABRIR	FERRO	01 PEÇA	01 PEÇA
JANELAS					
	DIMENSÕES	TIPO	EXISTENTES	NOVAS	
(J01)	355X130X76	FERRO E VIDRO	40 PEÇAS	01 PEÇA	-
(J02)	235X130X76	FERRO E VIDRO	17 PEÇAS	01 PEÇA	-
(J03)	118X130X76	FERRO E VIDRO	02 PEÇAS	-	-
(J04)	240X140X80	FERRO E VIDRO	-	01 PEÇA	-
(J05)	340X110X100	FERRO E VIDRO	-	-	01 PEÇA
(J06)	245X110X100	FERRO E VIDRO	-	-	02 PEÇAS
(J07)	240X110X100	FERRO E VIDRO	-	-	01 PEÇA
(J08)	320X130X76	FERRO E VIDRO	01 PEÇA	-	-
BÁSCULAS					
	DIMENSÕES	TIPO	EXISTENTES	NOVAS	
(B01)	355X62X140	FERRO E VIDRO	13 PEÇAS	02 PEÇAS	-
(B02)	116X62X140	FERRO E VIDRO	01 PEÇA	-	-
(B03)	127X62X140	FERRO E VIDRO	01 PEÇA	-	-
(B04)	330X62X140	FERRO E VIDRO	02 PEÇAS	-	-
(B05)	235X74X140	FERRO E VIDRO	02 PEÇAS	-	-
(B06)	106X30X213	FERRO E VIDRO FIXO	14 PEÇAS	-	-
(B07)	106X60X213	FERRO E VIDRO FIXO	03 PEÇAS	01 PEÇA	-
(B08)	55X140X70	FERRO E VIDRO FIXO	01 PEÇA	-	-
(B09)	106X30X243	FERRO E VIDRO FIXO	10 PEÇAS	-	-
(B10)	106X30X183	FERRO E VIDRO FIXO	05 PEÇAS	-	-

**PREFEITURA MUNICIPAL DE COLATINA**  
**SEMED - SECRETARIA MUNICIPAL DE EDUCAÇÃO**

**EMEF ADWALTER RIBEIRO SOARES**

LOCAL:  
RUA JACY FONTES, 56. BAIRRO SANTA TEREZINHA. COLATINA - ES

CONTEÚDO:  
PLANTA BAIXA E DETALHAMENTOS

ESCALA: \_\_\_\_\_ DATA: \_\_\_\_\_  
INDICADA \_\_\_\_\_ MAIO / 2022

PROPRIETÁRIO: \_\_\_\_\_

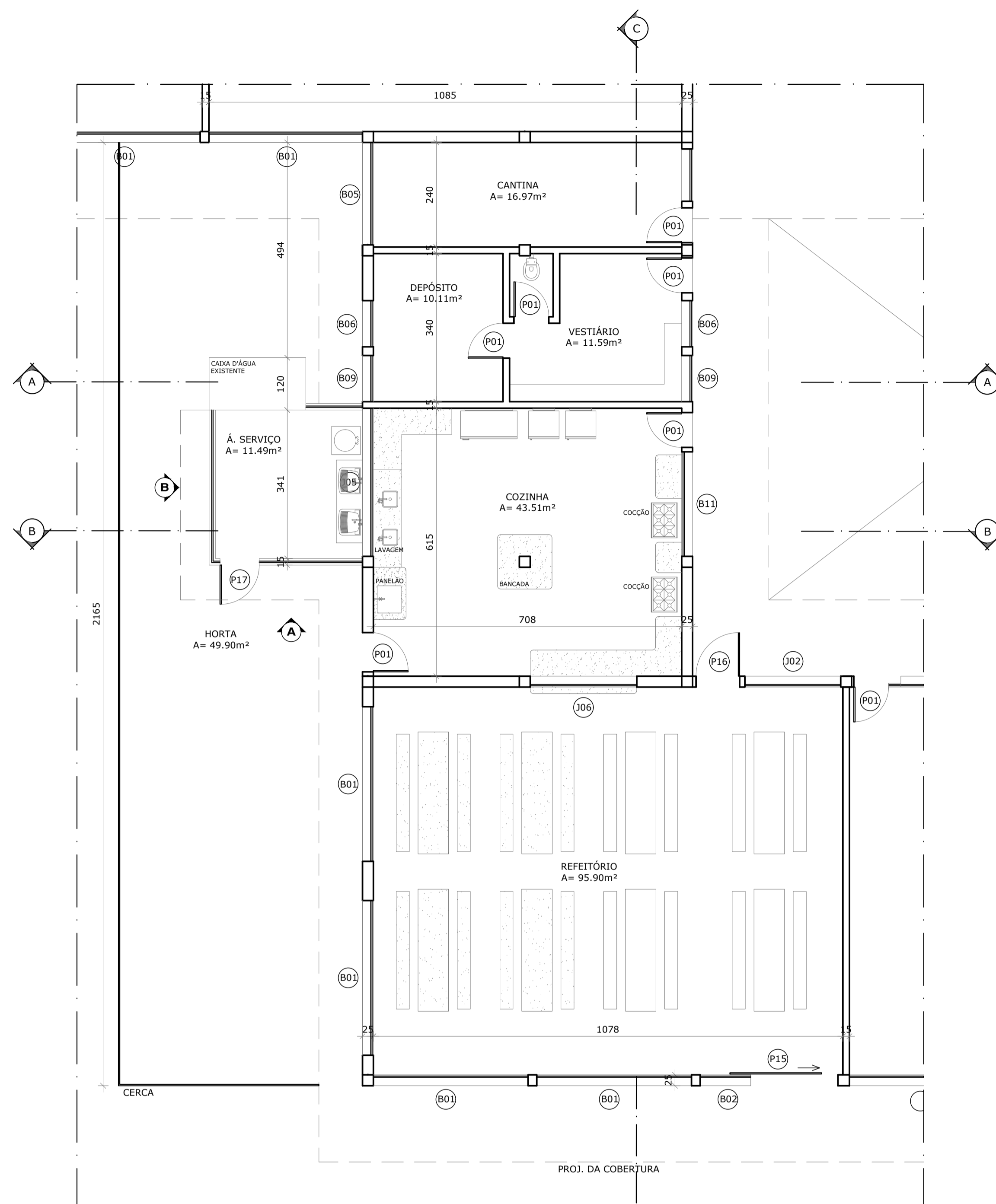
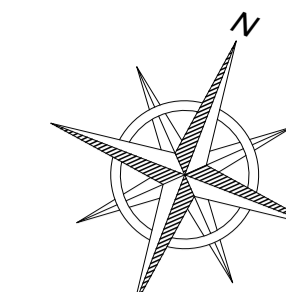
PREFEITURA MUNICIPAL DE COLATINA  
CNPJ: 27.165.729/0001-74

RESPONSÁVEL TÉCNICO: \_\_\_\_\_

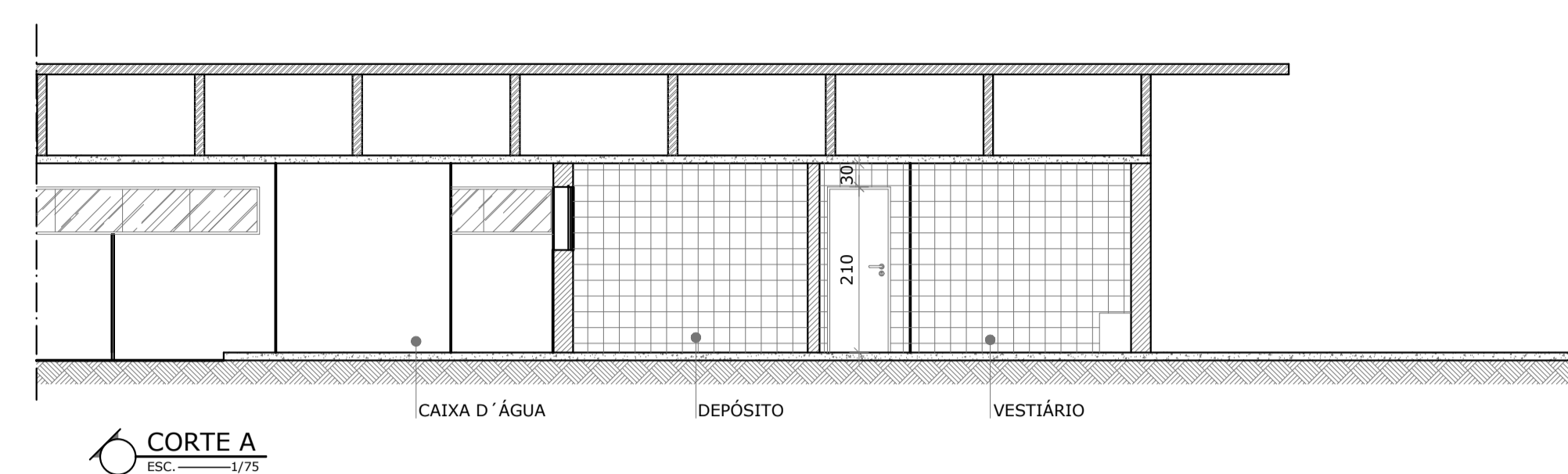
DOUGLAS RAMOS DEPRE  
CREA ES - 011831/D-ES

DESENHO: \_\_\_\_\_ PRANCHA: **01/07**  
LIGIANY MILANEZI BATISTA - ESTAGIÁRIA DE ARQUITETURA E URBANISMO

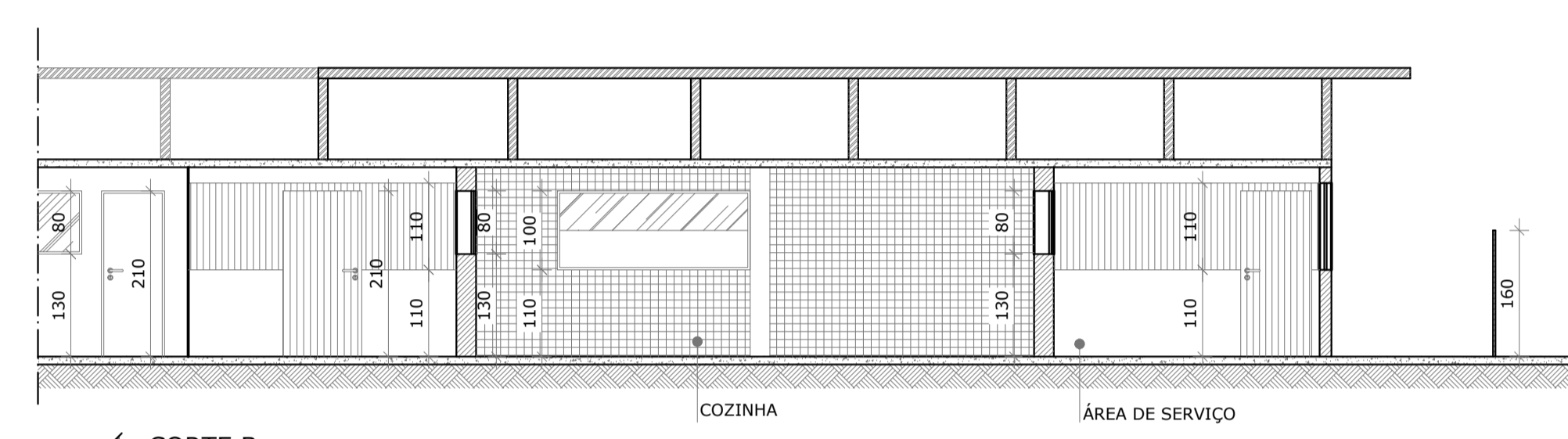
Direitos autorais reservados, proibido reprodução, divulgação ou alteração sem ordem expressa do autor.



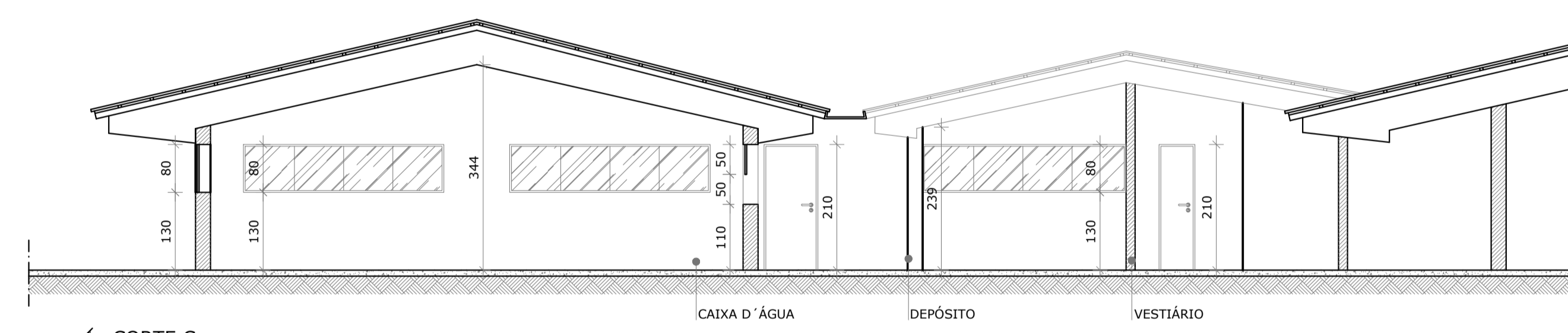
PLANTA BAIXA - TRECHO 01  
ESC. 1/50



CORTE A  
ESC. 1/75

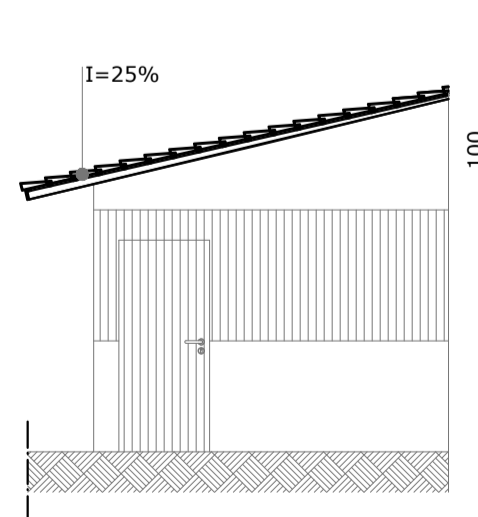


CORTE B  
ESC. 1/75

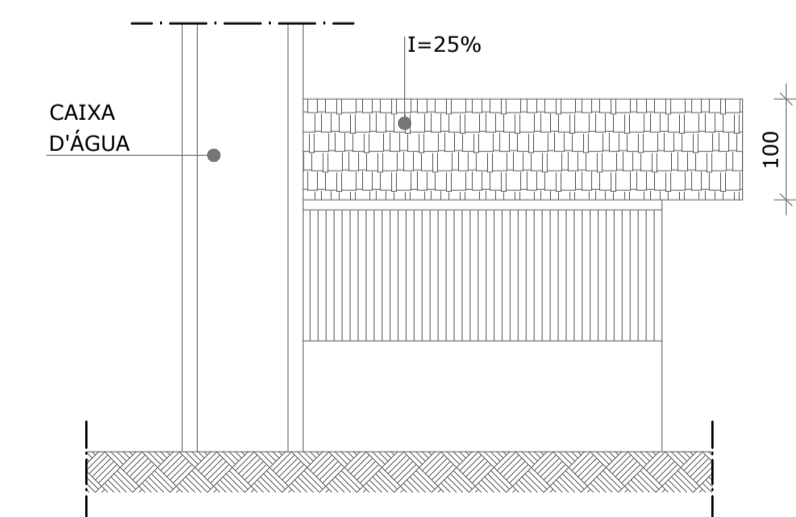


CORTE C  
ESC. 1/75

QUADRO DE ESQUADRIAS					
PORTAS					
DIMENSÕES	TIPO	EXISTENTES	NOVAS		
P01	90 X 210	ABRIR	MADEIRA	34 PEÇAS	02 PEÇAS
P02	80 X 210	ABRIR	MADEIRA	04 PEÇAS	01 PEÇA
P03	150 X 210	ABRIR	FERRO	02 PEÇAS	-
P04	130 X 210	ABRIR	FERRO	01 PEÇA	-
P05	200 X 210	ABRIR	FERRO	02 PEÇAS	-
P06	124 X 210	ABRIR	MADEIRA	01 PEÇA	-
P07	125 X 240	ABRIR	FERRO	01 PEÇA	-
P08	120 X 210	ENROLAR	FERRO	01 PEÇA	-
P09	105 X 210	ABRIR	MADEIRA	01 PEÇA	-
P10	70 X 210	ABRIR	MADEIRA	02 PEÇAS	-
P11	60 X 210	ABRIR	VIDRO	04 PEÇAS	-
P12	204 X 210	ABRIR	FERRO	01 PEÇA	-
P13	60 X 200	ABRIR	ALUMÍNIO	14 PEÇAS	-
P14	90 X 210	ABRIR	ALUMÍNIO	02 PEÇAS	-
P15	200 X 210	CORRER	FERRO	-	01 PEÇA
P16	100 X 210	ABRIR	FERRO	01 PEÇA	-
P17	90 X 210	ABRIR	FERRO	01 PEÇA	01 PEÇA
JANELAS					
DIMENSÕES	TIPO	EXISTENTES	NOVAS		
J01	355X130X76	FERRO E VIDRO	40 PEÇAS	01 PEÇA	
J02	235X130X76	FERRO E VIDRO	17 PEÇAS	01 PEÇA	
J03	118X130X76	FERRO E VIDRO	02 PEÇAS	-	
J04	240X140X80	FERRO E VIDRO	01 PEÇA	-	
J05	340X110X100	FERRO E VIDRO	-	01 PEÇA	
J06	245X110X100	FERRO E VIDRO	-	02 PEÇAS	
J07	240X110X100	FERRO E VIDRO	-	01 PEÇA	
J08	320X130X76	FERRO E VIDRO	01 PEÇA	-	
BÁSCULAS					
DIMENSÕES	TIPO	EXISTENTES	NOVAS		
B01	355X62X140	FERRO E VIDRO	13 PEÇAS	02 PEÇAS	
B02	116X62X140	FERRO E VIDRO	01 PEÇA	-	
B03	127X62X140	FERRO E VIDRO	01 PEÇA	-	
B04	330X62X140	FERRO E VIDRO	02 PEÇAS	-	
B05	235X74X140	FERRO E VIDRO	02 PEÇAS	-	
B06	106X30X213	FERRO E VIDRO FIXO	14 PEÇAS	-	
B07	106X60X213	FERRO E VIDRO FIXO	03 PEÇAS	01 PEÇA	
B08	55X140X70	FERRO E VIDRO FIXO	01 PEÇA	-	
B09	106X30X243	FERRO E VIDRO FIXO	10 PEÇAS	-	
B10	106X30X183	FERRO E VIDRO FIXO	05 PEÇAS	-	



VISTA A  
ESC. 1/75



VISTA B  
ESC. 1/75

**PREFEITURA MUNICIPAL DE COLATINA**  
**SEMED**  
**SECRETARIA MUNICIPAL DE EDUCAÇÃO**  
**EMEF ADWALTER RIBEIRO SOARES**

LOCAL:  
RUA JACY FONTES, 56. BAIRRO SANTA TEREZINHA, COLATINA - ES

PROPRIETÁRIO:  
PREFEITURA MUNICIPAL DE COLATINA  
CNPJ: 27.165.729/0001-74

RESPONSÁVEL TÉCNICO:  
DOUGLAS RAMOS DEPRE  
CREA ES - 011831/D-ES

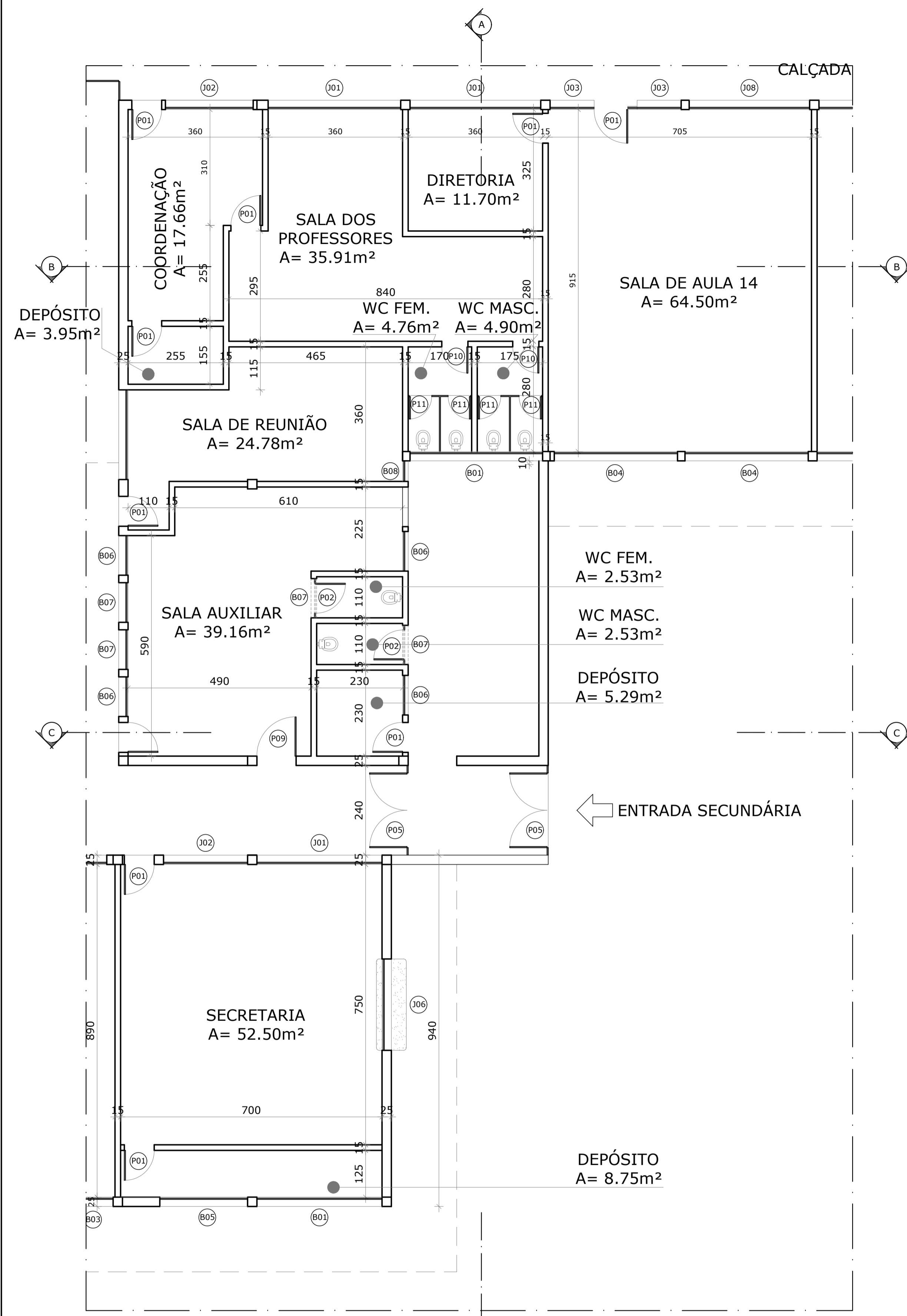
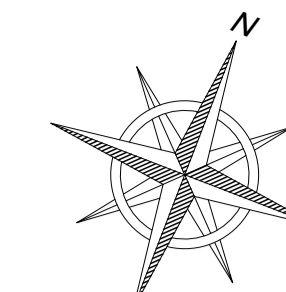
CONTEÚDO:  
PLANTA BAIXA E DETALHAMENTO COZINHA, ÁREA DE SERVIÇO E REFEITÓRIO.

ESCALA: 1/75  
DATA: MAIO / 2022

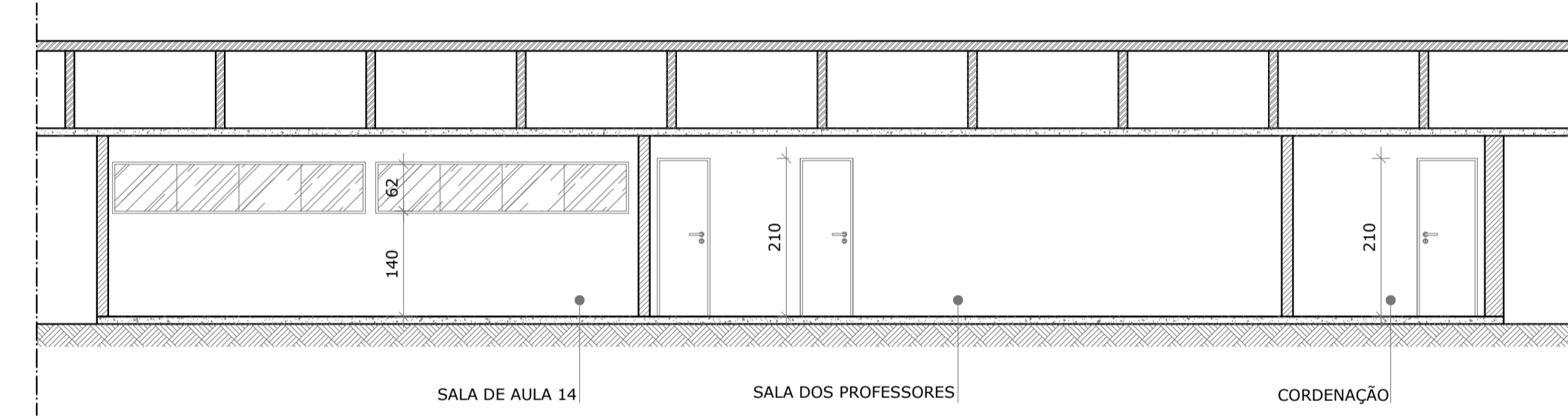
DESENHO: LIGIANY MILANEZI BATISTA  
PRANCHA:

02/07

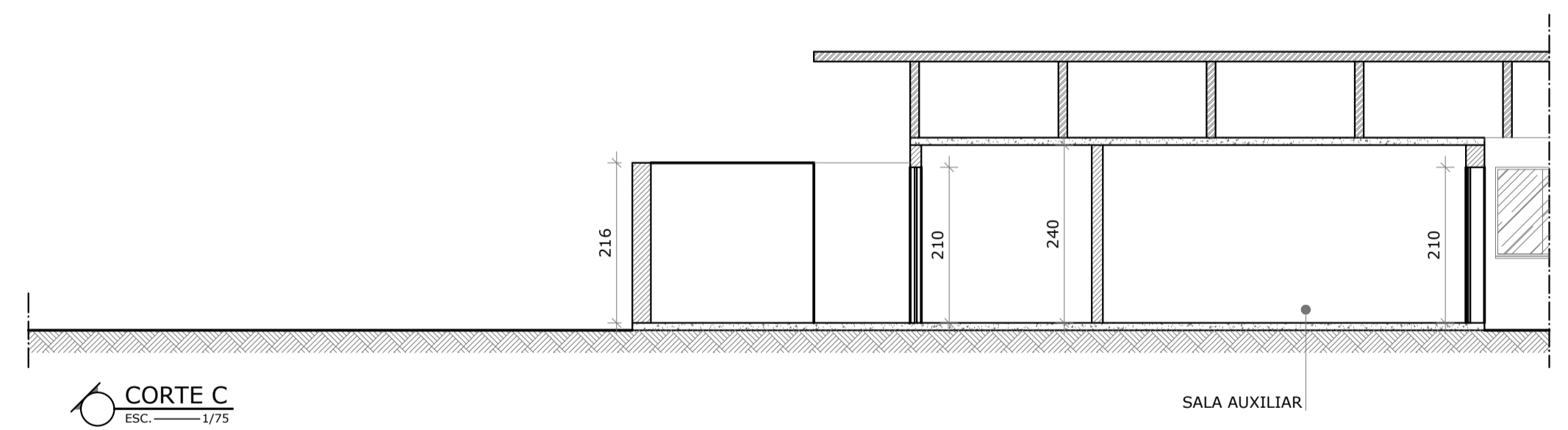




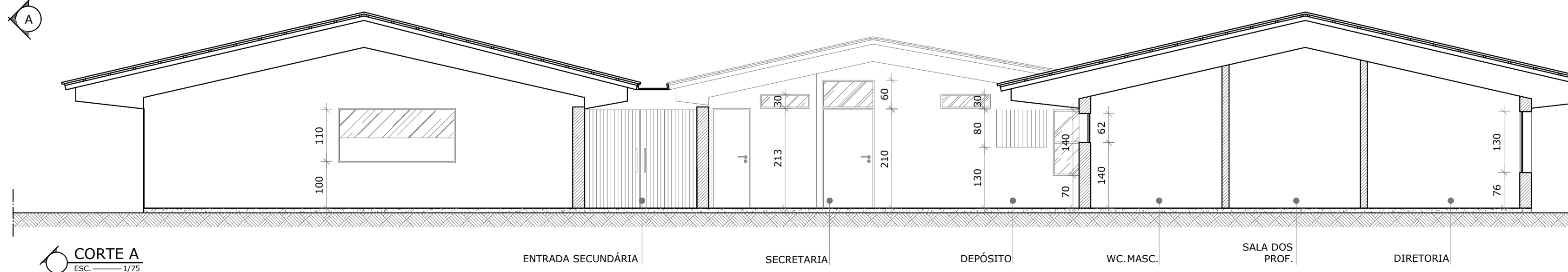
PLANTA BAIXA - TRECHO 02  
ESC. 1/75



CORTE B  
ESC. 1/75



CORTE C  
ESC. 1/75



CORTE A  
ESC. 1/75

QUADRO DE ESQUADRIAS					
PORTAS					
	DIMENSÕES	TIPO	MATERIAL	EXISTENTES	NOVAS
(P01)	90 X 210	ABRIR	MADEIRA	34 PEÇAS	02 PEÇAS
(P02)	80 X 210	ABRIR	MADEIRA	04 PEÇAS	01 PEÇA
(P03)	150 X 210	ABRIR	FERRO	02 PEÇAS	-
(P04)	130 X 210	ABRIR	FERRO	01 PEÇA	-
(P05)	200 X 210	ABRIR	FERRO	02 PEÇAS	-
(P06)	124 X 210	ABRIR	MADEIRA	01 PEÇA	-
(P07)	125 X 240	ABRIR	FERRO	01 PEÇA	-
(P08)	120 X 210	ENROLAR	FERRO	01 PEÇA	-
(P09)	105 X 210	ABRIR	MADEIRA	01 PEÇA	-
(P10)	70 X 210	ABRIR	MADEIRA	02 PEÇAS	-
(P11)	60 X 210	ABRIR	VIDRO	04 PEÇAS	-
(P12)	204 X 210	ABRIR	FERRO	01 PEÇA	-
(P13)	60 X 200	ABRIR	ALUMÍNIO	14 PEÇAS	-
(P14)	90 X 210	ABRIR	ALUMÍNIO	02 PEÇAS	-
(P15)	200 X 210	CORRER	FERRO	-	01 PEÇA
(P16)	100 X 210	ABRIR	FERRO	01 PEÇA	-
(P17)	90 X 210	ABRIR	FERRO	01 PEÇA	01 PEÇA
JANELAS					
	DIMENSÕES	TIPO	MATERIAL	EXISTENTES	NOVAS
(J01)	355X130X76	FERRO E VIDRO		40 PEÇAS	01 PEÇA
(J02)	235X130X76	FERRO E VIDRO		17 PEÇAS	01 PEÇA
(J03)	118X130X76	FERRO E VIDRO		02 PEÇAS	-
(J04)	240X140X80	FERRO E VIDRO		01 PEÇA	-
(J05)	340X110X100	FERRO E VIDRO		-	01 PEÇA
(J06)	245X110X100	FERRO E VIDRO		-	02 PEÇAS
(J07)	240X110X100	FERRO E VIDRO		-	01 PEÇA
(J08)	320X130X76	FERRO E VIDRO		01 PEÇA	-
BÁSICULAS					
	DIMENSÕES	TIPO	MATERIAL	EXISTENTES	NOVAS
(B01)	355X62X140	FERRO E VIDRO		13 PEÇAS	02 PEÇAS
(B02)	116X62X140	FERRO E VIDRO		01 PEÇA	-
(B03)	127X62X140	FERRO E VIDRO		01 PEÇA	-
(B04)	330X62X140	FERRO E VIDRO		02 PEÇAS	-
(B05)	235X74X140	FERRO E VIDRO		02 PEÇAS	-
(B06)	106X30X213	FERRO E VIDRO FIXO		14 PEÇAS	-
(B07)	106X60X213	FERRO E VIDRO FIXO		03 PEÇAS	01 PEÇA
(B08)	55X140X70	FERRO E VIDRO FIXO		01 PEÇA	-
(B09)	106X30X243	FERRO E VIDRO FIXO		10 PEÇAS	-
(B10)	106X30X183	FERRO E VIDRO FIXO		05 PEÇAS	-

**PREFEITURA MUNICIPAL DE COLATINA**  
**SEMED**  
**SECRETARIA MUNICIPAL DE EDUCAÇÃO**

**EMEF ADWALTER RIBEIRO SOARES**

LOCAL:  
RUA JACY FONTES, 56. BAIRRO SANTA TEREZINHA, COLATINA - ES

PROPRIETÁRIO:  
PREFEITURA MUNICIPAL DE COLATINA  
CNPJ: 27.165.729/0001-74

RESPONSÁVEL TÉCNICO:  
DOUGLAS RAMOS DEPRE  
CREA ES - 011831/D-ES

CONTEÚDO:  
PLANTA BAIXA E DETALHAMENTO COZINHA, ÁREA DE SERVIÇO E REFEITÓRIO.

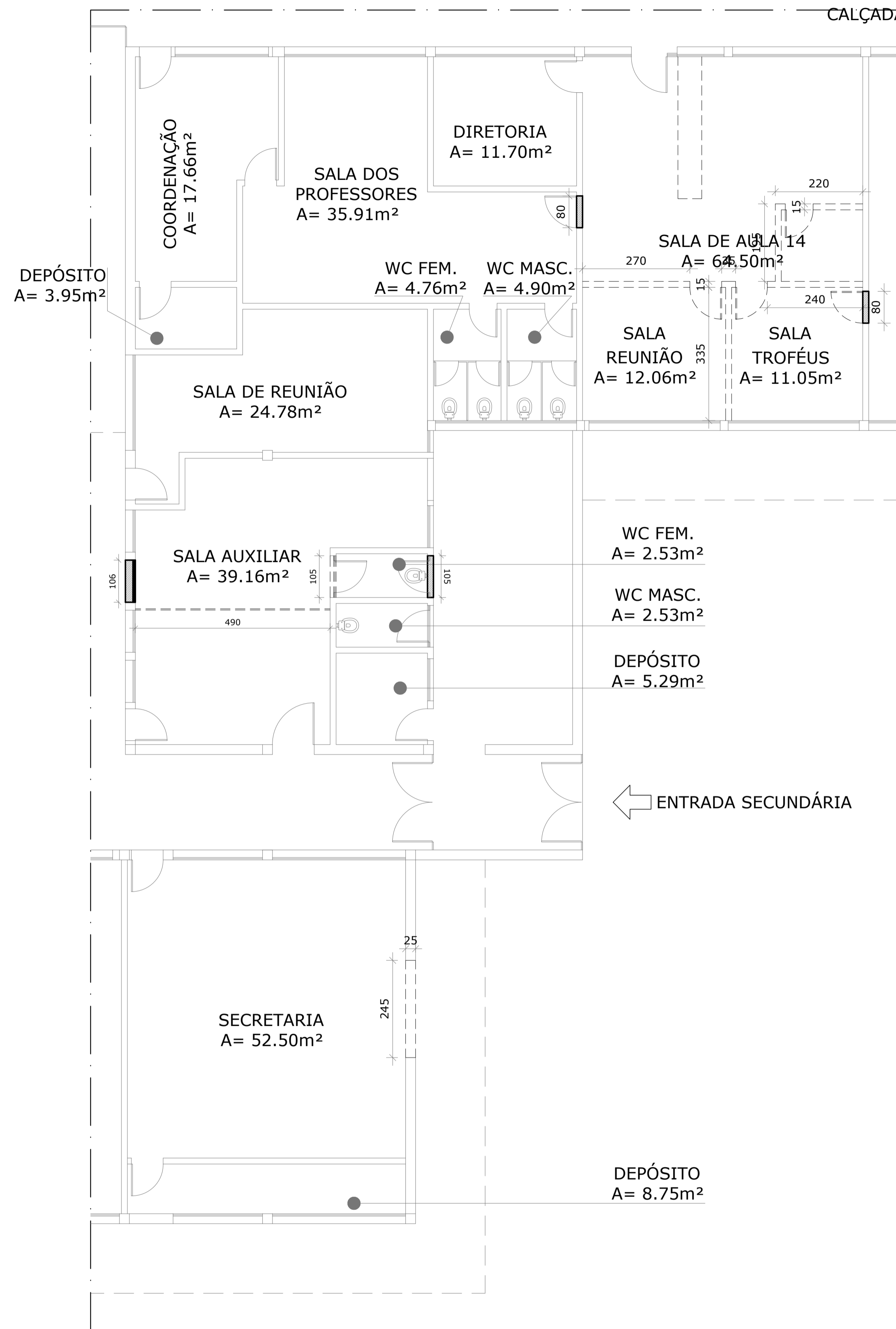
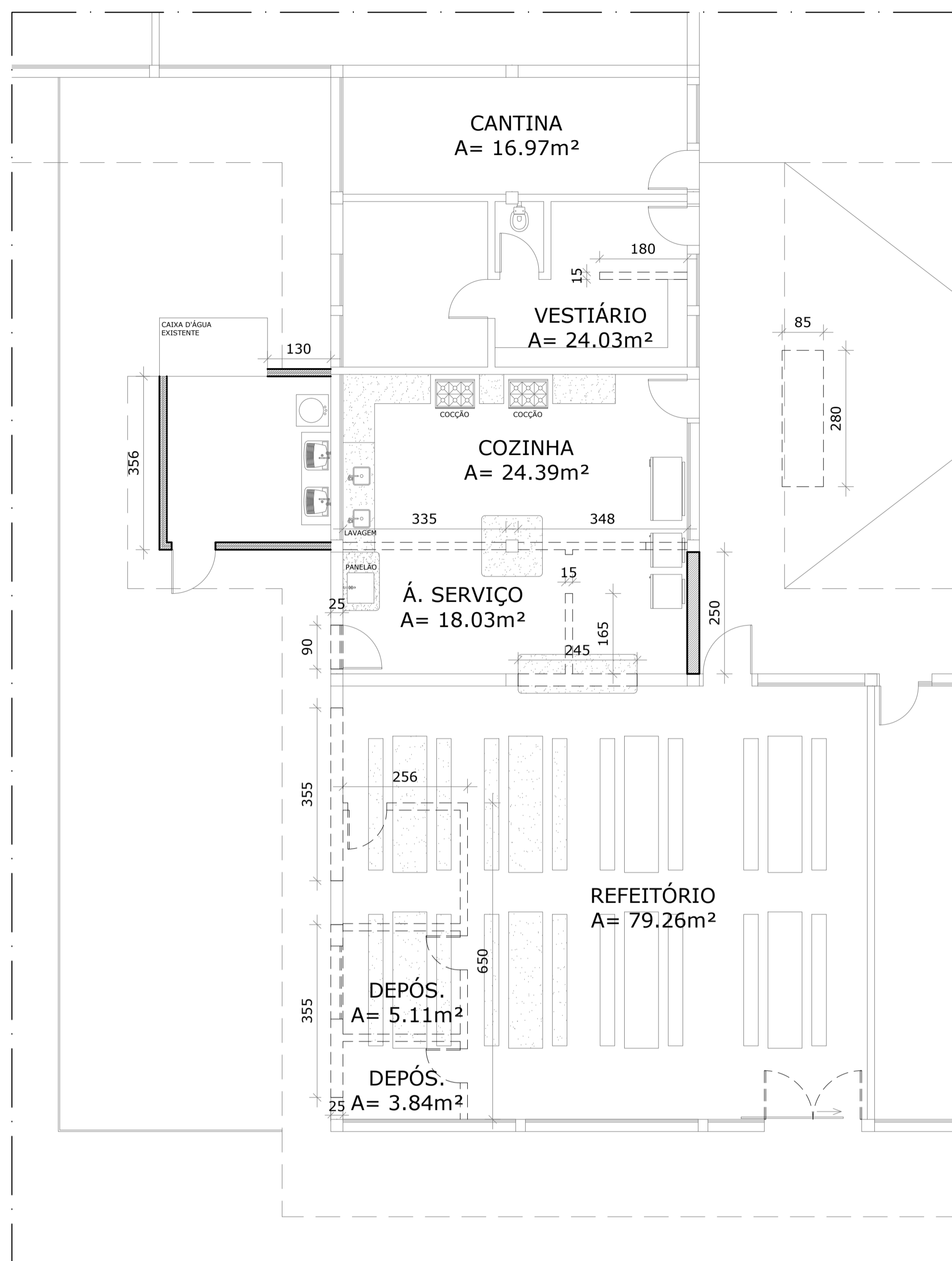
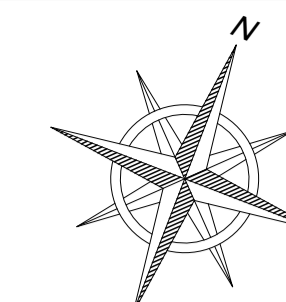
ESCALA: 1/75  
DATA: MAIO / 2022

DESENHO: LIGIANY MILANEZI BATISTA

FRANCHA:



Direitos autorais reservados, proibido reprodução, divulgação ou alteração sem ordem expressa do autor.



← ENTRADA SECUNDÁRIA

	PAREDE EXISTENTE
	PAREDE A SER DEMOLIDA
	PAREDE A SER CONSTRUÍDA

QUADRO DE ESQUADRIAS					
PORTAS					
DIMENSÕES	TIPO	EXISTENTES	NOVAS		
P01	90 X 210	ABRIR	MADEIRA	34 PEÇAS	02 PEÇAS
P02	80 X 210	ABRIR	MADEIRA	04 PEÇAS	01 PEÇA
P03	150 X 210	ABRIR	FERRO	02 PEÇAS	-
P04	130 X 210	ABRIR	FERRO	01 PEÇA	-
P05	200 X 210	ABRIR	FERRO	02 PEÇAS	-
P06	124 X 210	ABRIR	MADEIRA	01 PEÇA	-
P07	125 X 240	ABRIR	FERRO	01 PEÇA	-
P08	120 X 210	ENROLAR	FERRO	01 PEÇA	-
P09	105 X 210	ABRIR	MADEIRA	01 PEÇA	-
P10	70 X 210	ABRIR	MADEIRA	02 PEÇAS	-
P11	60 X 210	ABRIR	VIDRO	04 PEÇAS	-
P12	204 X 210	ABRIR	FERRO	01 PEÇA	-
P13	60 X 200	ABRIR	ALUMÍNIO	14 PEÇAS	-
P14	90 X 210	ABRIR	ALUMÍNIO	02 PEÇAS	-
P15	200 X 210	CORRER	FERRO	-	01 PEÇA
P16	100 X 210	ABRIR	FERRO	01 PEÇA	-
P17	90 X 210	ABRIR	FERRO	01 PEÇA	01 PEÇA
JANELAS					
DIMENSÕES	TIPO	EXISTENTES	NOVAS		
J01	355X130X76	FERRO E VIDRO	40 PEÇAS	01 PEÇA	-
J02	235X130X76	FERRO E VIDRO	17 PEÇAS	01 PEÇA	-
J03	118X130X76	FERRO E VIDRO	02 PEÇAS	-	-
J04	240X140X80	FERRO E VIDRO	01 PEÇA	-	-
J05	340X110X100	FERRO E VIDRO	-	01 PEÇA	-
J06	245X110X100	FERRO E VIDRO	-	02 PEÇAS	-
J07	240X110X100	FERRO E VIDRO	-	01 PEÇA	-
J08	320X130X76	FERRO E VIDRO	01 PEÇA	-	-
BÁSCULAS					
DIMENSÕES	TIPO	EXISTENTES	NOVAS		
B01	355X62X140	FERRO E VIDRO	13 PEÇAS	02 PEÇAS	-
B02	116X62X140	FERRO E VIDRO	01 PEÇA	-	-
B03	127X62X140	FERRO E VIDRO	01 PEÇA	-	-
B04	330X62X140	FERRO E VIDRO	02 PEÇAS	-	-
B05	235X74X140	FERRO E VIDRO	02 PEÇAS	-	-
B06	106X30X213	FERRO E VIDRO FIXO	14 PEÇAS	-	-
B07	106X60X213	FERRO E VIDRO FIXO	03 PEÇAS	01 PEÇA	-
B08	55X140X70	FERRO E VIDRO FIXO	01 PEÇA	-	-
B09	106X30X243	FERRO E VIDRO FIXO	10 PEÇAS	-	-
B10	106X30X183	FERRO E VIDRO FIXO	05 PEÇAS	-	-

**PREFEITURA MUNICIPAL DE COLATINA**  
**SEMED**  
**SECRETARIA MUNICIPAL DE EDUCAÇÃO**  
**EMEF ADWALTER RIBEIRO SOARES**

LOCAL:  
RUA JACY FONTES, 56. BAIRRO SANTA TEREZINHA, COLATINA - ES

PROPRIETÁRIO:

PREFEITURA MUNICIPAL DE COLATINA  
CNPJ: 27.165.729/0001-74

RESPONSÁVEL TÉCNICO:

DOUGLAS RAMOS DEPRE  
CREA ES - 011831/D-ES

CONTEÚDO:  
DEMOLIR E CONSTRUIR

ESCALA:  
1/75

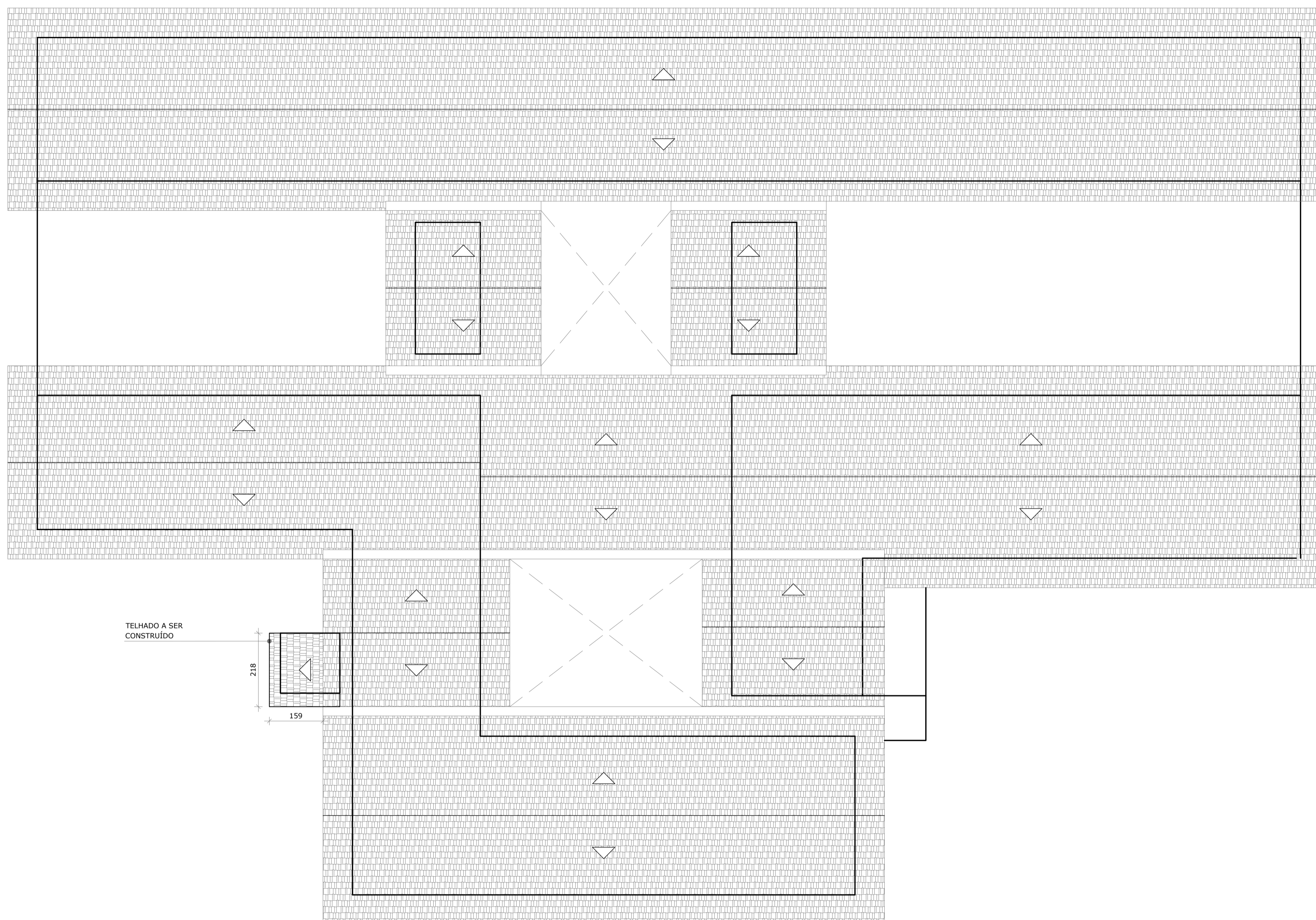
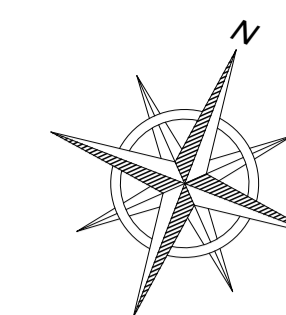
DATA:  
MAIO / 2022

DESENHO: LIGIANY MILANEZI BATISTA

PRANCHA:

04/07





PLANTA DE COBERTURA  
ESC. 1/50

QUADRO DE ESQUADRIAS					
<b>PORTAS</b>					
	DIMENSÕES	TIPO		EXISTENTES	NOVAS
(P01)	90 X 210	ABRIR	MADEIRA	34 PEÇAS	02 PEÇAS
(P02)	80 X 210	ABRIR	MADEIRA	04 PEÇAS	01 PEÇA
(P03)	150 X 210	ABRIR	FERRO	02 PEÇAS	-
(P04)	130 X 210	ABRIR	FERRO	01 PEÇA	-
(P05)	200 X 210	ABRIR	FERRO	02 PEÇAS	-
(P06)	124 X 210	ABRIR	MADEIRA	01 PEÇA	-
(P07)	125 X 240	ABRIR	FERRO	01 PEÇA	-
(P08)	120 X 210	ENROLAR	FERRO	01 PEÇA	-
(P09)	105 X 210	ABRIR	MADEIRA	01 PEÇA	-
(P10)	70 X 210	ABRIR	MADEIRA	02 PEÇAS	-
(P11)	60 X 210	ABRIR	VIDRO	04 PEÇAS	-
(P12)	204 X 210	ABRIR	FERRO	01 PEÇA	-
(P13)	60 X 200	ABRIR	ALUMÍNIO	14 PEÇAS	-
(P14)	90 X 210	ABRIR	ALUMÍNIO	02 PEÇAS	-
(P15)	200 X 210	CORRER	FERRO	-	01 PEÇA
(P16)	100 X 210	ABRIR	FERRO	01 PEÇA	-
(P17)	90 X 210	ABRIR	FERRO	01 PEÇA	01 PEÇA
<b>JANELAS</b>					
	DIMENSÕES	TIPO		EXISTENTES	NOVAS
(J01)	355X130X76	FERRO E VIDRO		40 PEÇAS	01 PEÇA
(J02)	235X130X76	FERRO E VIDRO		17 PEÇAS	01 PEÇA
(J03)	118X130X76	FERRO E VIDRO		02 PEÇAS	-
(J04)	240X140X80	FERRO E VIDRO		01 PEÇA	-
(J05)	340X110X100	FERRO E VIDRO		-	01 PEÇA
(J06)	245X110X100	FERRO E VIDRO		-	02 PEÇAS
(J07)	240X110X100	FERRO E VIDRO		-	01 PEÇA
(J08)	320X130X76	FERRO E VIDRO		01 PEÇA	-
<b>BÁSCULAS</b>					
	DIMENSÕES	TIPO		EXISTENTES	NOVAS
(B01)	355X62X140	FERRO E VIDRO		13 PEÇAS	02 PEÇAS
(B02)	116X62X140	FERRO E VIDRO		01 PEÇA	-
(B03)	127X62X140	FERRO E VIDRO		01 PEÇA	-
(B04)	330X62X140	FERRO E VIDRO		02 PEÇAS	-
(B05)	235X74X140	FERRO E VIDRO		02 PEÇAS	-
(B06)	106X30X213	FERRO E VIDRO FIXO		14 PEÇAS	-
(B07)	106X60X213	FERRO E VIDRO FIXO		03 PEÇAS	01 PEÇA
(B08)	55X140X70	FERRO E VIDRO FIXO		01 PEÇA	-
(B09)	106X30X243	FERRO E VIDRO FIXO		10 PEÇAS	-
(B10)	106X30X183	FERRO E VIDRO FIXO		05 PEÇAS	-

**PREFEITURA MUNICIPAL DE COLATINA**  
**SEMED**  
**SECRETARIA MUNICIPAL DE EDUCAÇÃO**

**EMEF ADWALTER RIBEIRO SOARES**

LOCAL:  
RUA JACY FONTES, 56. BAIRRO SANTA TEREZINHA, COLATINA - ES

PROPRIETÁRIO:

PREFEITURA MUNICIPAL DE COLATINA  
CNPJ: 27.165.729/0001-74

RESPONSÁVEL TÉCNICO:

DOUGLAS RAMOS DEPRE  
CREA ES - 011831/D-ES

CONTEÚDO:  
PLANTA DE COBERTURA

ESCALA:  
1/75

DATA:  
MAIO / 2022

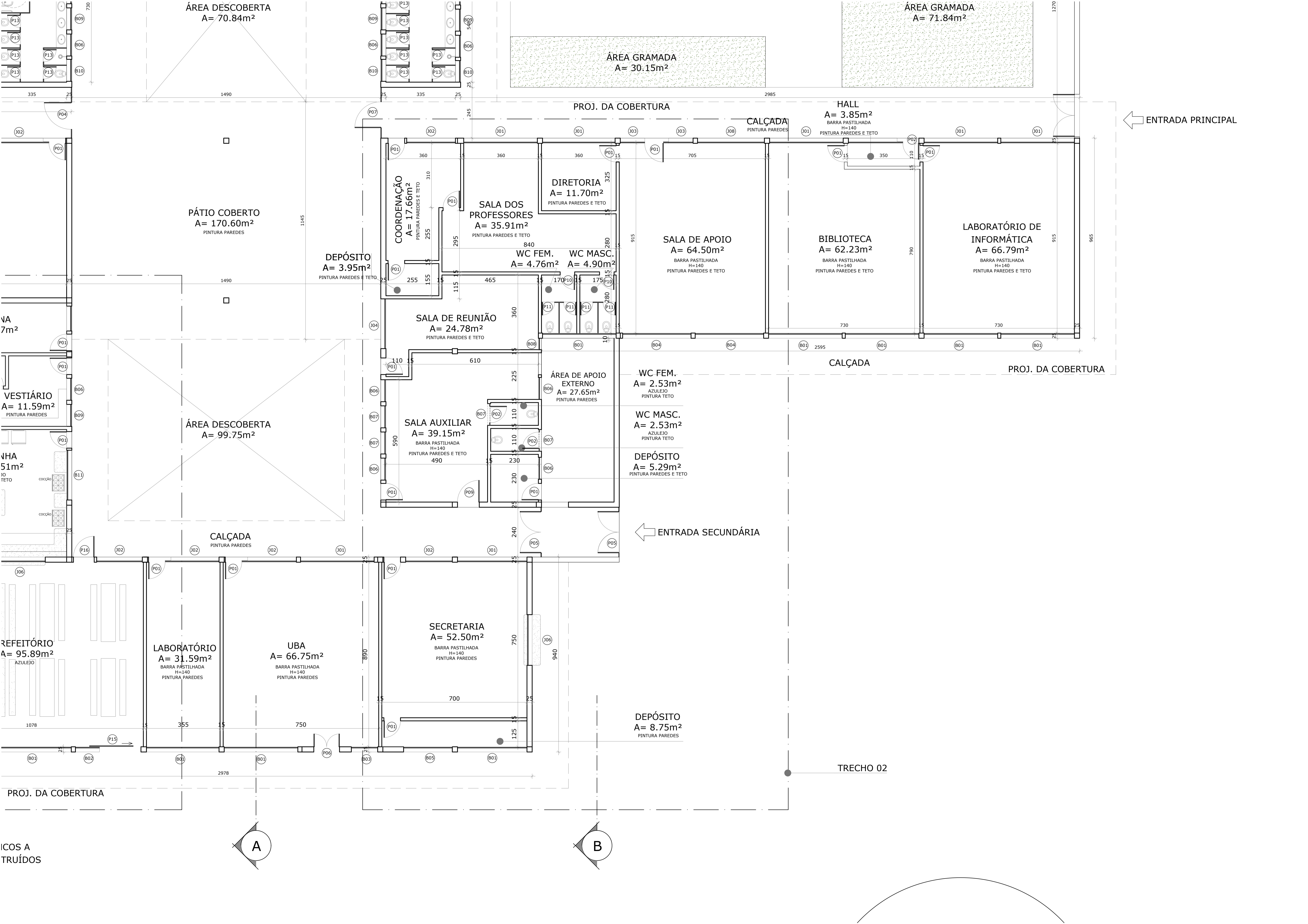
DESENHO: LIGIANY MILANEZI BATISTA

PRANCHA:

05/07







ÁREA DESCOBERTA  
A= 70.84m<sup>2</sup>

ÁREA GRAMADA  
A= 30.15m<sup>2</sup>

ÁREA GRAMADA  
A= 71.84m<sup>2</sup>

PROJ. DA COBERTURA

CALÇADA  
PINTURA PAREDES

HALL  
A= 3.85m<sup>2</sup>  
BARRA PASTILHADA  
H=140  
PINTURA PAREDES E TETO

ENTRADA PRINCIPAL

PÁTIO COBERTO  
A= 170.60m<sup>2</sup>  
PINTURA PAREDES

DEPÓSITO  
A= 3.95m<sup>2</sup>  
PINTURA PAREDES E TETO

COORDENAÇÃO  
A= 17.66m<sup>2</sup>  
PINTURA PAREDES E TETO

SALA DOS PROFESSORES  
A= 35.91m<sup>2</sup>  
PINTURA PAREDES E TETO

DIRETORIA  
A= 11.70m<sup>2</sup>  
PINTURA PAREDES E TETO

WC FEM. A= 4.76m<sup>2</sup>  
WC MASC. A= 4.90m<sup>2</sup>

SALA DE APOIO  
A= 64.50m<sup>2</sup>  
BARRA PASTILHADA  
H=140  
PINTURA PAREDES E TETO

BIBLIOTECA  
A= 62.23m<sup>2</sup>  
BARRA PASTILHADA  
H=140  
PINTURA PAREDES E TETO

LABORATÓRIO DE INFORMÁTICA  
A= 66.79m<sup>2</sup>  
BARRA PASTILHADA  
H=140  
PINTURA PAREDES E TETO

SALA DE REUNIÃO  
A= 24.78m<sup>2</sup>  
PINTURA PAREDES E TETO

ÁREA DE APOIO EXTERNO  
A= 27.65m<sup>2</sup>  
PINTURA PAREDES

WC FEM.  
A= 2.53m<sup>2</sup>  
AZULEJO  
PINTURA TETO

WC MASC.  
A= 2.53m<sup>2</sup>  
AZULEJO  
PINTURA TETO

DEPÓSITO  
A= 5.29m<sup>2</sup>  
PINTURA PAREDES E TETO

SALA AUXILIAR  
A= 39.15m<sup>2</sup>  
BARRA PASTILHADA  
H=140  
PINTURA PAREDES E TETO

ENTRADA SECUNDÁRIA

ÁREA DESCOBERTA  
A= 99.75m<sup>2</sup>

CALÇADA  
PINTURA PAREDES

SECRETARIA  
A= 52.50m<sup>2</sup>  
BARRA PASTILHADA  
H=140  
PINTURA PAREDES

DEPÓSITO  
A= 8.75m<sup>2</sup>  
PINTURA PAREDES

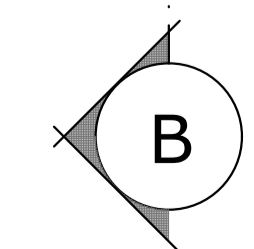
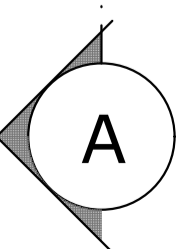
TRECHO 02

REFEITÓRIO  
A= 95.89m<sup>2</sup>  
AZULEJO

LABORATÓRIO  
A= 31.59m<sup>2</sup>  
BARRA PASTILHADA  
H=140  
PINTURA PAREDES

UBA  
A= 66.75m<sup>2</sup>  
BARRA PASTILHADA  
H=140  
PINTURA PAREDES

PROJ. DA COBERTURA



COLUNAS A  
TRUÍDOS