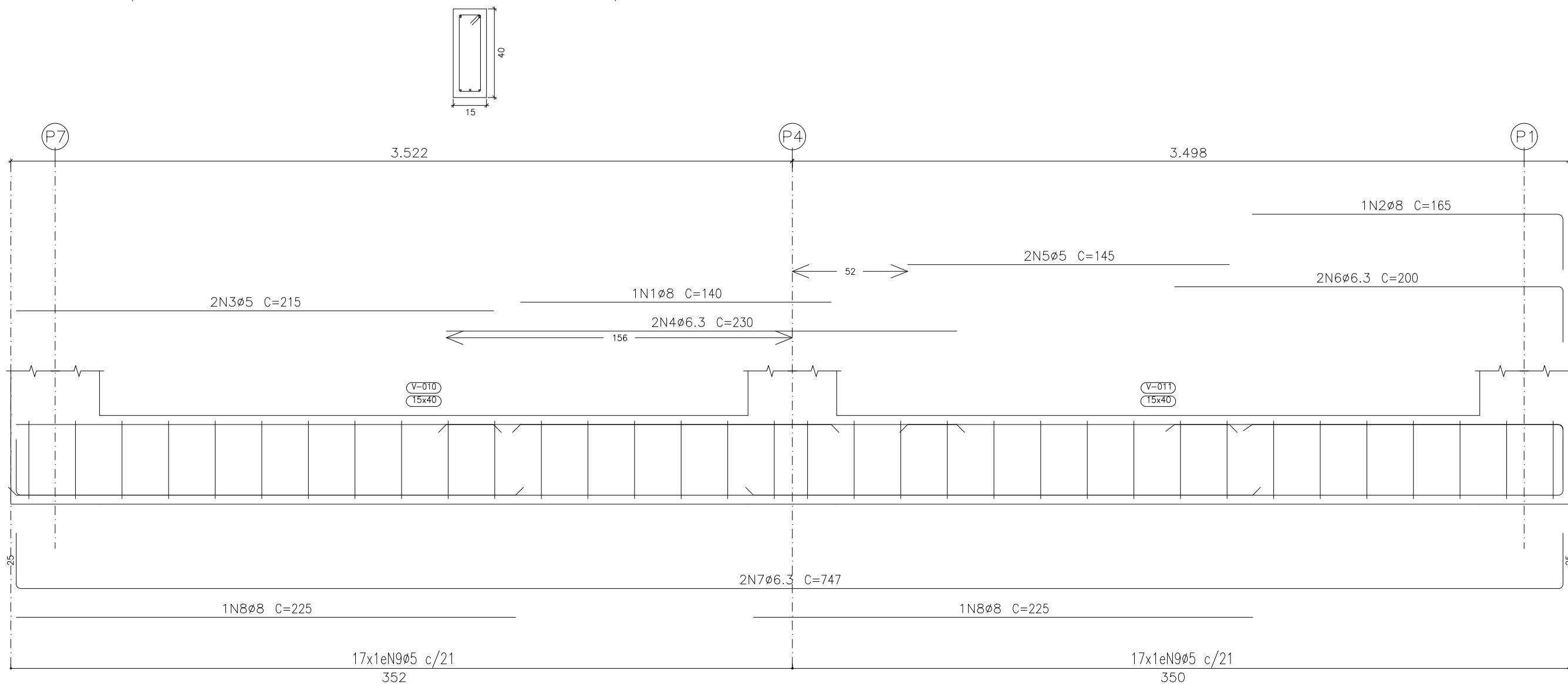


Fundação
Desenho de vigas
Concreto: C30, em geral
Aço dos barras: CA-50 e CA-60
Aço dos estribos: CA-50 e CA-60
Escala vigas 1:20
Escala seções 1:20
Escala aberturas 1:20

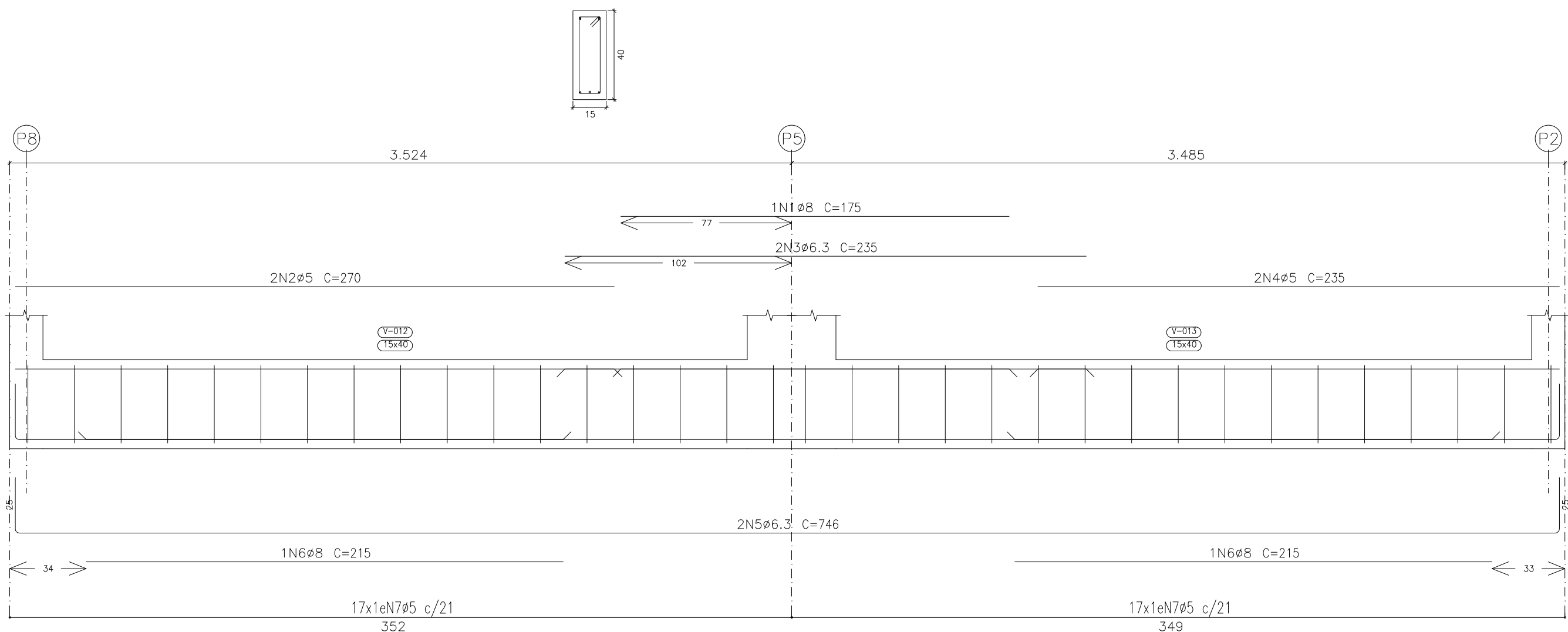
V 6

Ver esperas no detalhamento de pilares ou vista de muros



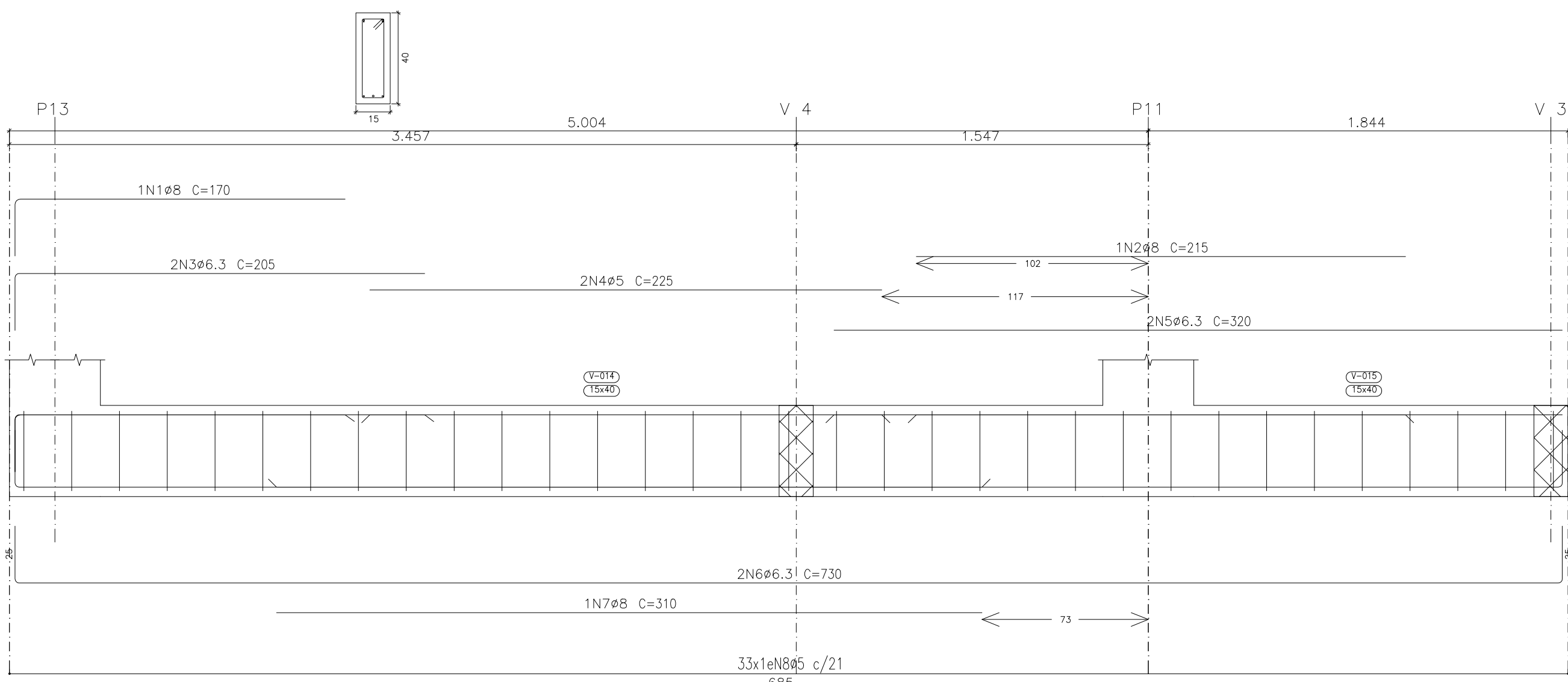
V 7

Ver esperas no detalhamento de pilares ou vista de muros



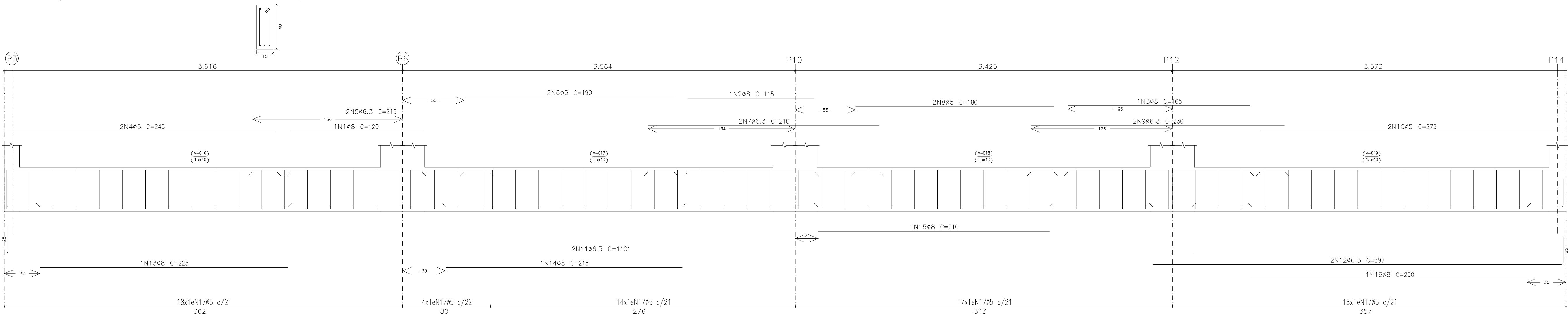
V 8

Ver esperas no detalhamento de pilares ou vista de muros



V 9

Ver esperas no detalhamento de pilares ou vista de muros



Elemento	Pos.	Diam.	Q.	Esquema (cm)	Comp (cm)	Total (cm)	Total (kg)	CA-50 (kg)	CA-60 (kg)
V 6	1	ø8	1	140	140	140	0.6		
	2	ø8	1	165	165	165	0.7		
	3	ø5	2	215	215	430	0.7		
	4	ø6.3	2	230	230	460	1.1		
	5	ø5	2	145	145	290	0.5		
	6	ø6.3	2	175	175	350	1.0		
	7	ø6.3	2	897	747	1494	3.7		
	8	ø8	2	225	225	450	1.8		
	9	ø5	34	98	98	3332	5.2		
Total+10%:							9.8	7.0	
V 7	1	ø8	1	175	175	175	0.7		
	2	ø5	2	270	270	540	0.8		
	3	ø6.3	2	235	235	470	1.2		
	4	ø5	2	235	235	470	0.7		
	5	ø6.3	2	746	746	1492	3.7		
	6	ø8	2	215	215	430	1.7		
	7	ø5	34	98	98	3332	5.2		
Total+10%:							8.0	7.4	
V 8	1	ø8	1	145	170	170	0.7		
	2	ø8	1	215	215	215	0.8		
	3	ø6.3	2	180	205	410	1.0		
	4	ø5	2	225	225	450	0.7		
	5	ø6.3	2	320	320	640	1.6		
	6	ø6.3	2	680	730	1460	3.6		
	7	ø8	1	310	310	310	1.2		
	8	ø5	33	98	98	3234	5.1		
Total+10%:							9.8	6.4	
V 9	1	ø8	1	120	120	120	0.5		
	2	ø8	1	115	115	115	0.5		
	3	ø8	1	165	165	165	0.7		
	4	ø5	2	245	245	490	0.8		
	5	ø6.3	2	215	215	430	1.1		
	6	ø5	2	190	190	380	0.6		
	7	ø6.3	2	210	210	420	1.0		
	8	ø5	2	180	180	360	0.6		
	9	ø6.3	2	230	230	460	1.1		
	10	ø5	2	275	275	550	0.9		
	11	ø6.3	2	1101	1101	2202	5.4		
	12	ø6.3	2	397	397	794	1.9		
	13	ø8	1	225	225	225	0.9		
	14	ø8	1	215	215	215	0.8		
	15	ø8	1	210	210	210	0.8		
	16	ø8	1	250	250	250	1.0		
	17	ø5	71	98	98	6958	10.9		
Total+10%:							17.3	15.2	
							ø5:	0.0	36.0
							ø6.3:	30.2	0.0
							ø8:	14.7	0.0
							Total:	44.9	36.0