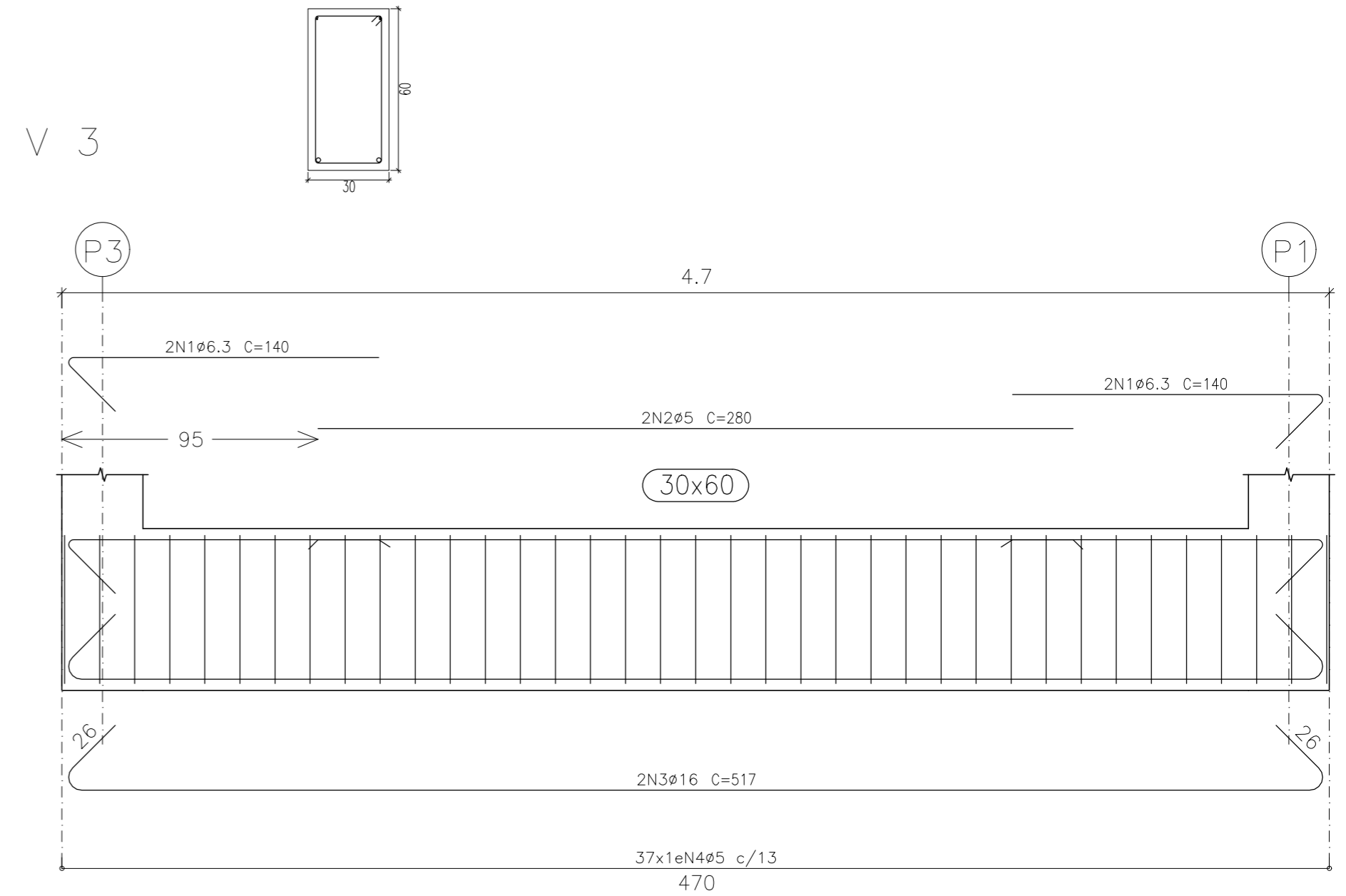
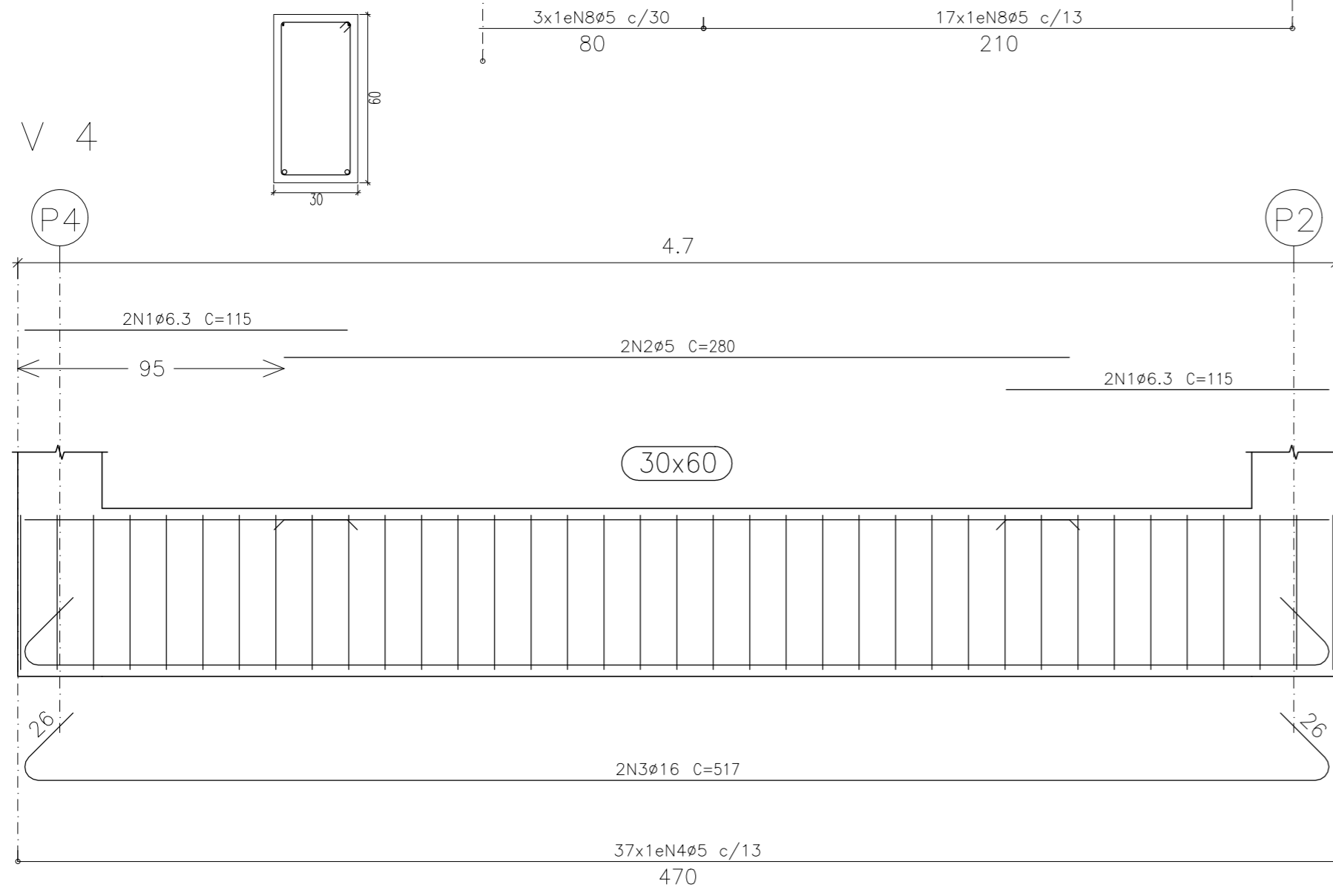
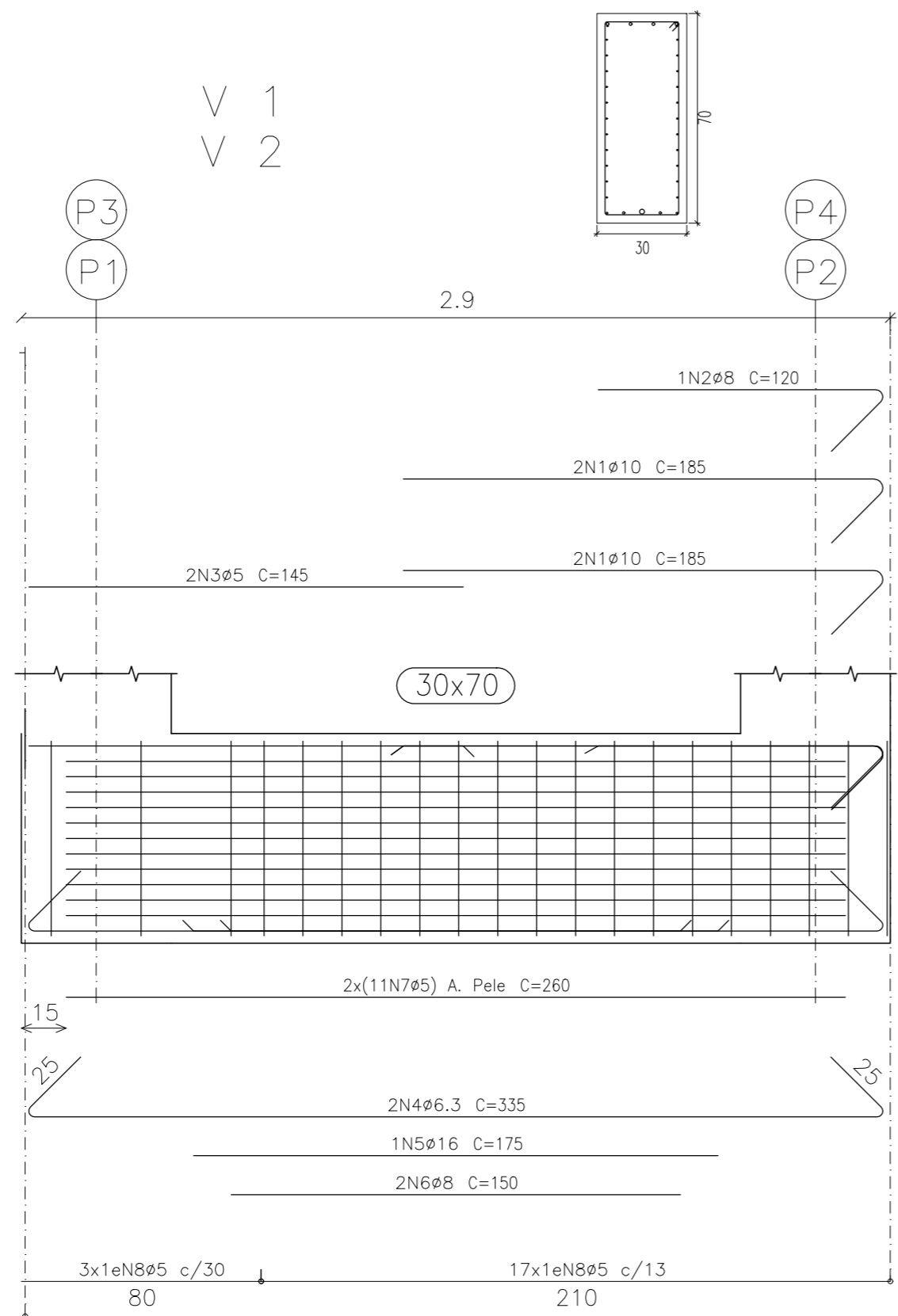


Fundação
 Desenho de vigas
 Concreto: C30, em geral
 Aço das barras: CA-50 e CA-60
 Aço dos estribos: CA-50 e CA-60
 Escala vigas 1:20
 Escala seções 1:20
 Escala aberturas 1:20



Elemento	Pos.	Diam.	Q.	Esquema (cm)	Comp. (cm)	Total (cm)	CA-50 (kg)	CA-60 (kg)	
V 1=V 2	1	Ø10	4	180	185	740	4.6		
	2	Ø8	1	95	120	120	0.5		
	3	Ø5	2	145	145	290		0.5	
	4	Ø6.3	2	285	335	670	1.6		
	5	Ø16	1	175	175	175	2.8		
	6	Ø8	2	150	150	300	1.2		
	7	Ø5	22	260	260	5720		9.0	
	8	Ø5	20	183	183	3660		5.7	
Total+10% (x2):							11.8	16.7	
V 4	1	Ø6.3	4	115	115	460	1.1		
	2	Ø5	2	280	280	560		0.9	
	3	Ø16	2	465	517	1034	16.3		
	4	Ø5	37	163	163	6031		9.5	
Total+10%:							19.1	11.4	
V 3	1	Ø6.3	4	115	140	560	1.4		
	2	Ø5	2	280	280	560		0.9	
	3	Ø16	2	465	517	1034	16.3		
	4	Ø5	37	163	163	6031		9.5	
Total+10%:							19.5	11.4	
							Ø5:	0.0	56.2
							Ø6.3:	6.3	0.0
							Ø8:	3.6	0.0
							Ø10:	10.2	0.0
							Ø16:	42.1	0.0
							Total:	62.2	56.2



PREFEITURA MUNICIPAL DE COLATINA

SEMOB
SECRETARIA MUNICIPAL DE OBRAS

PROJETO: ESTRUTURAL

ENDEREÇO: RUA FIORAVANTE ROSSI-Nº2568-BAIRRO MARTINELI COLATINA-ES

RESPONSÁVEL:

ESCALA: INDICADO

DATA: 05/2021

FELIPE D. TOREZANI
CREA/ES 446116/D

DESENHO: CARLOS H ROSSIN

CONTEÚDO: DETALHAMENTO DE VIGA BALDRAME

3/7