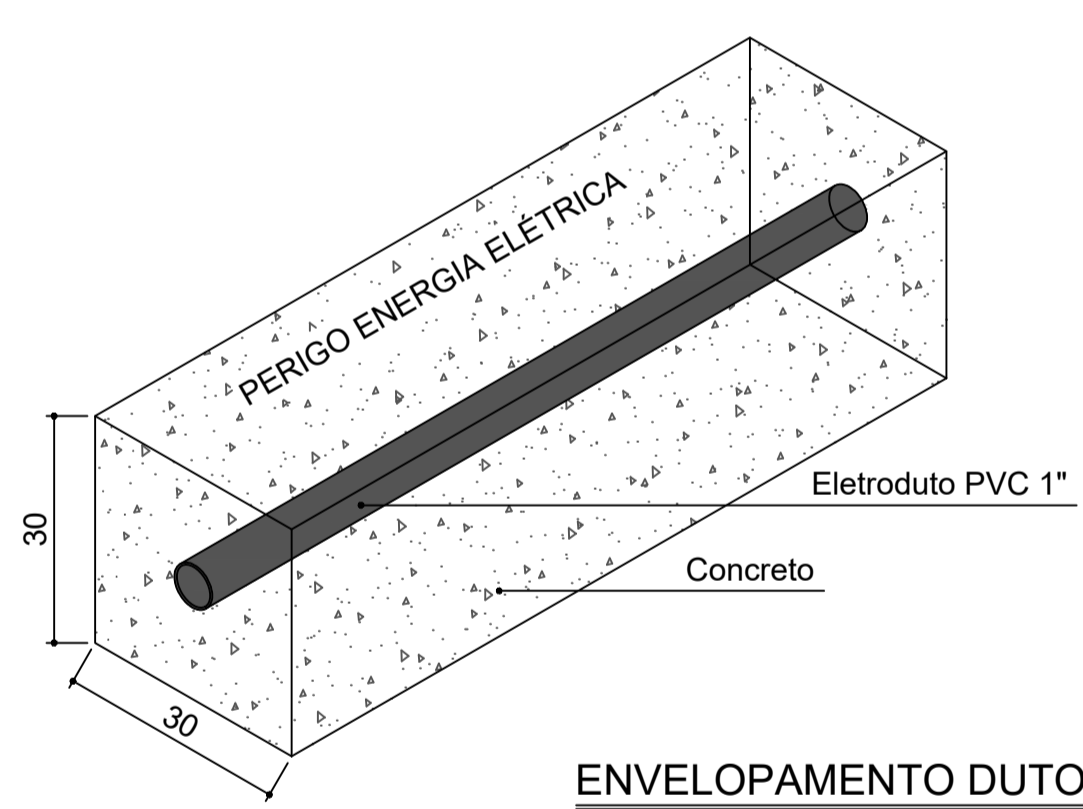
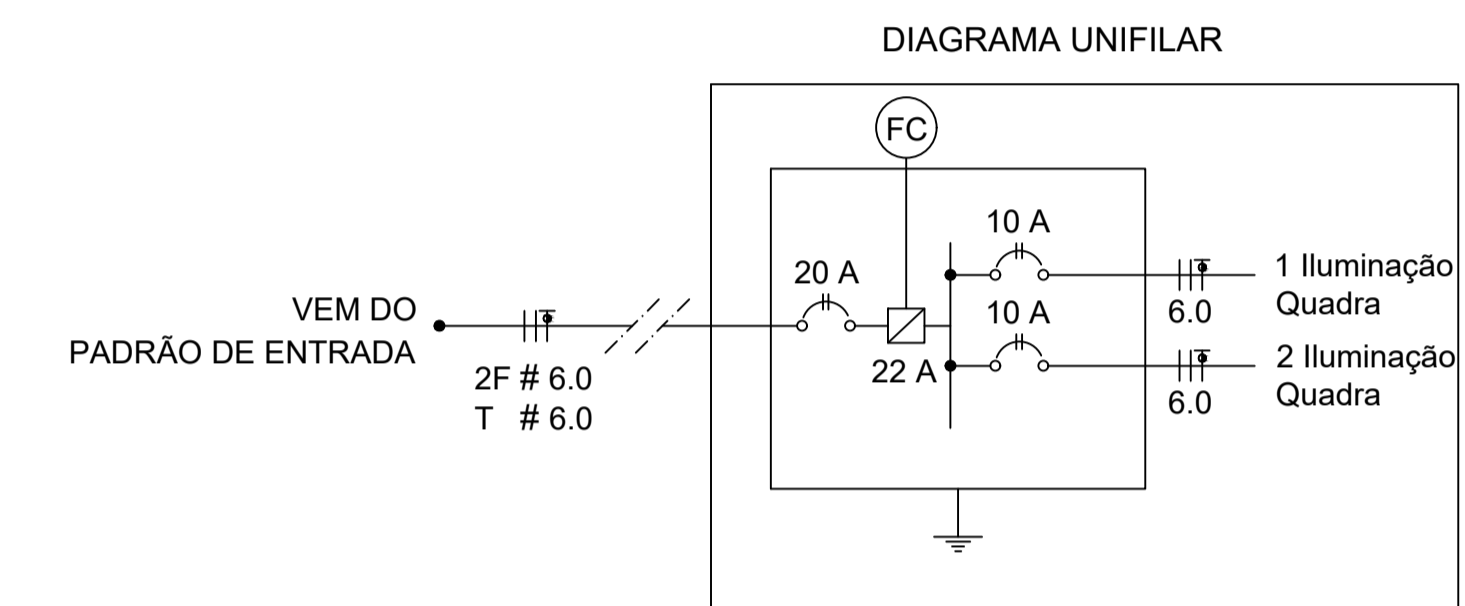
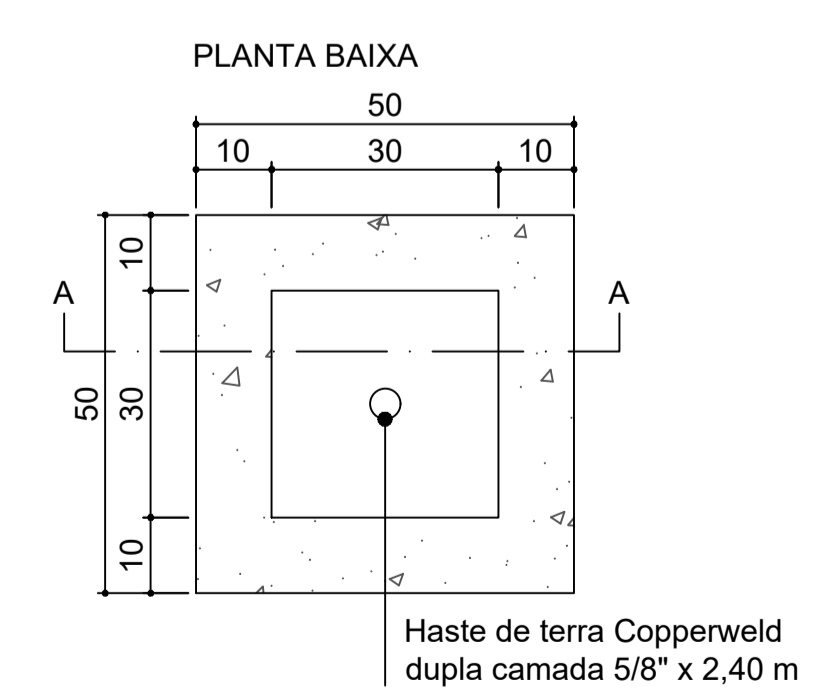
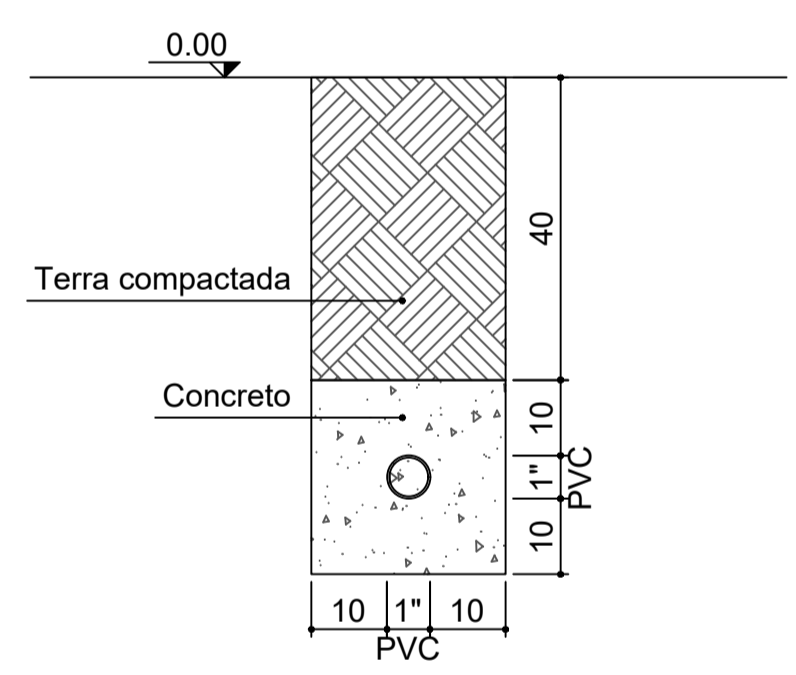


QUADRO DE CARGAS			
QTD.	DESCRIÇÃO	POTÊNCIA UNITÁRIA (W)	POTÊNCIA TOTAL (W)
12	Refletor Led	200	2400
		TOTAL:	2400

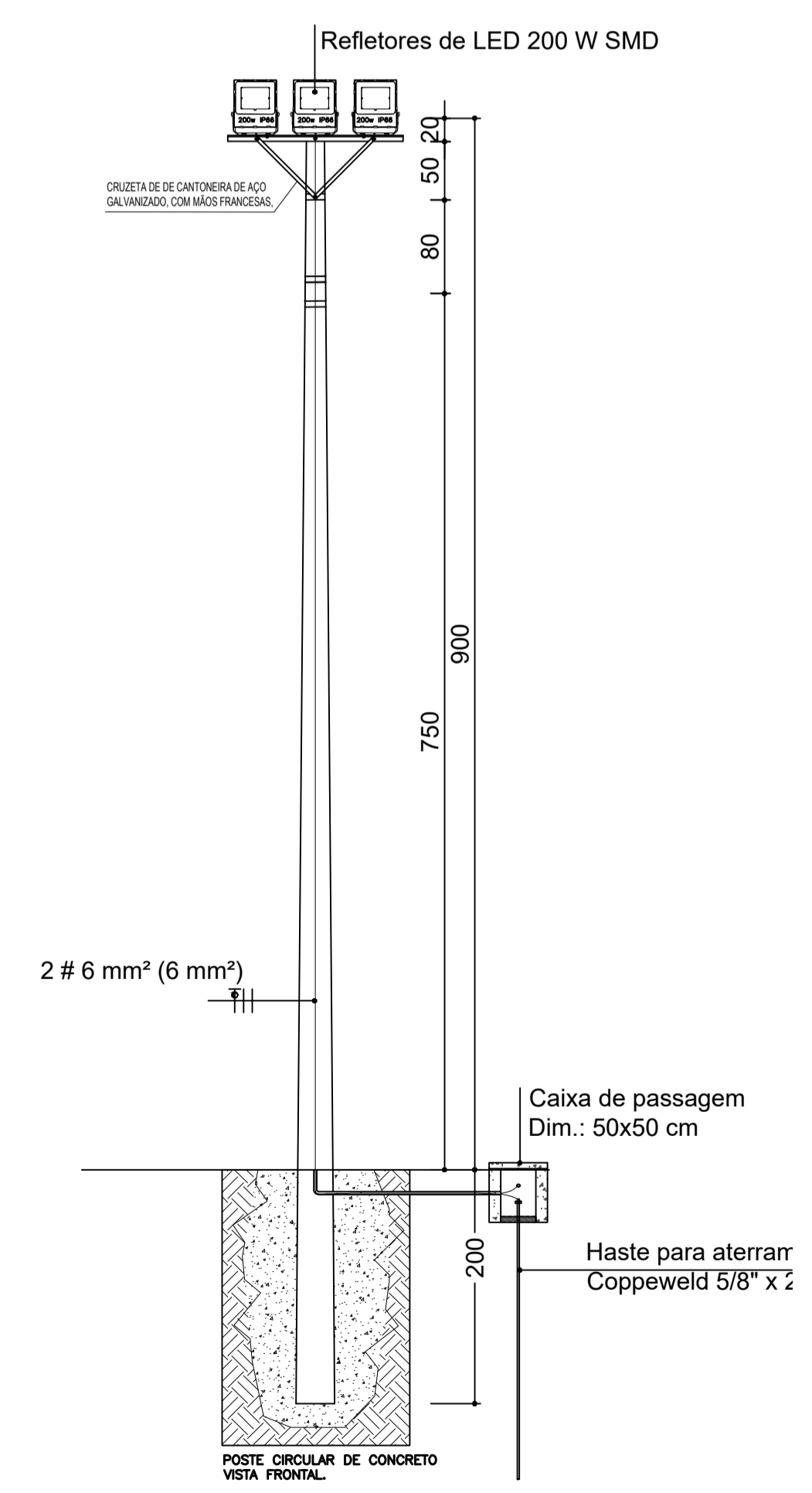
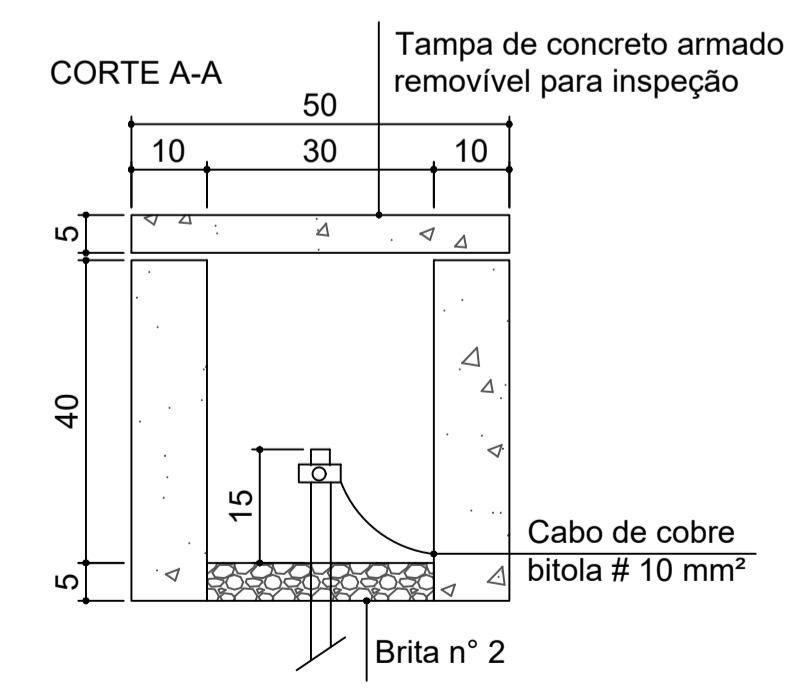
LEGENDA	
SÍMBOLOS	DESCRIÇÃO
	POSTE DE CONCRETO - 11 M ENGASTADO COM CRUZETA PARA 03 REFLETORES LED SMD 200 W
	CAIXA DE PASSAGEM 50 x 50 x 40 cm
	ELETRODUTO SUBTERRÂNEO 1" ENVELOPADO
	CORDOALHA DE COBRE
	ATERRAMENTO
	MURETA 2000 x 1100 x 200 mm
	RELÉ FOTOELÉTRICO



ENVELOPAMENTO DUTOS SUBTERRÂNEO Esc.: 1/10



CAIXAS DE PASSAGEM COM ATERRAMENTO Esc.: 1/10



DETALHE POSTE DE ILUMINAÇÃO Esc.: 1/50

- NOTAS:
- Não é permitido que os condutores sejam enterrados diretamente no solo, cortem terrenos de terceiros e apresentem emendas dentro dos eletrodutos.
 - O duto subterrâneo deverá ter uma profundidade mínima de 50 cm.
 - Não poderão ser usadas curvas com deflexões menores que 90°.
 - Devem ser deixados no interior das caixas de passagem, 1 m de folga no comprimento dos condutores.
 - As hastes de aterramento devem ser tipo copperweld dupla camada 0,254mm diâmetro mínimo de 16 mm² com comprimento mínimo de 2,00m.
 - As conexões dos condutores de aterramento com as hastes Copperweld devem ser feitas com conectores fabricados em liga de bronze silício (durium).
 - Os condutores de aterramento devem ser isentos de emendas.
 - As conexões dos condutores de aterramento com as hastes Copperweld devem ser inspecionadas pela ELFSM antes de serem enterradas.
 - O condutor neutro deverá ter a mesma bitola especificada para condutor fase correspondente. Sendo isolados em PVC 70°C e identificados pela cor azul claro de seu isolante.
 - Os condutores especificados são de cobre classe 2, e isolados em PVC 70°C para 1.000 volts não propagador de chama, camada dupla de PVC.
 - Recomendações e Normas técnicas: NBR 5410 e norma de fornecimento ELFSM.
 - Todas as ferragens devem ser aterradas.
 - A identificação dos condutores deverá obedecer às seguintes convenções:
 - Fase A - Preto
 - Fase B - Vermelho
 - Neutro - Azul
 - Terra (PE Proteção) - Verde

PREFEITURA MUNICIPAL DE COLATINA		SEMOB SECRETARIA MUNICIPAL DE OBRAS	
PROJETO: QUADRA POLIESPORTIVA	ESCALA: INDICADAS	DATA: NOV/2021	ENDEREÇO: SÃO MIGUEL - COLATINA-ES
ENGENHEIRO ELETRECISTA: EVANDRO B. RAIMUNDO CREA/ES 1014815215/0 Visto_CREA/ES_20200531	CONTEÚDO: ILUMINAÇÃO	1/1	

A1 - 841 x 594 mm