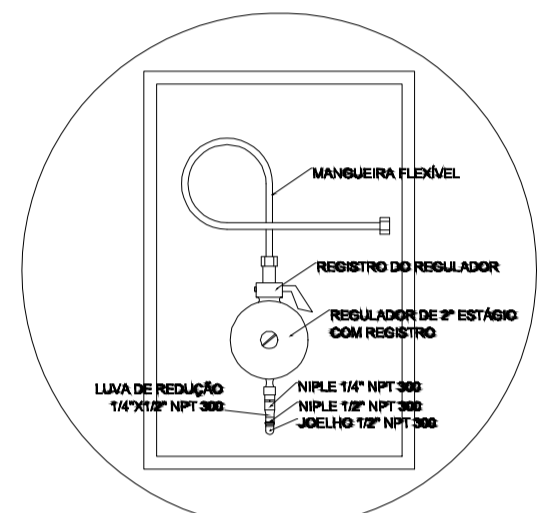
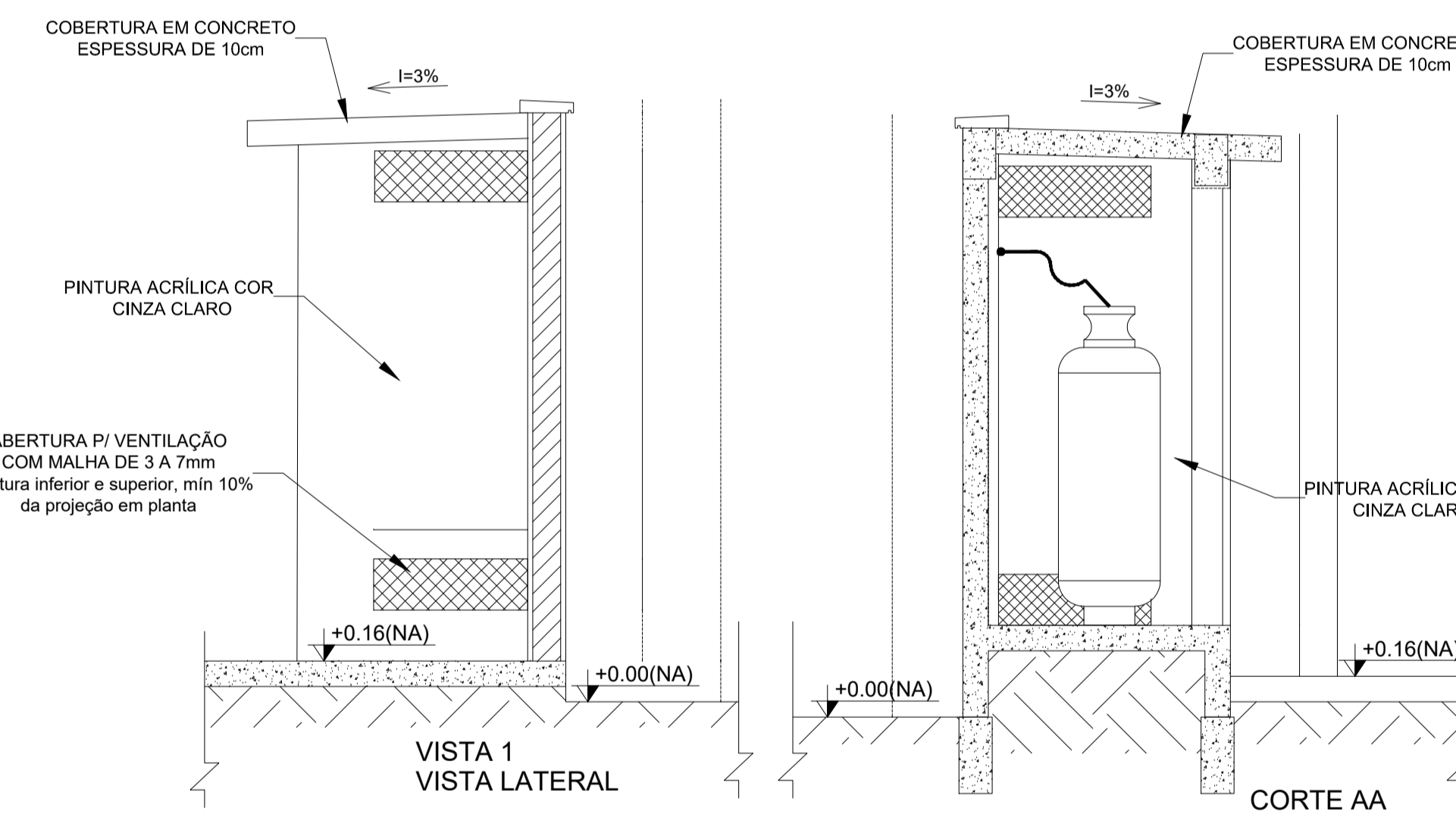
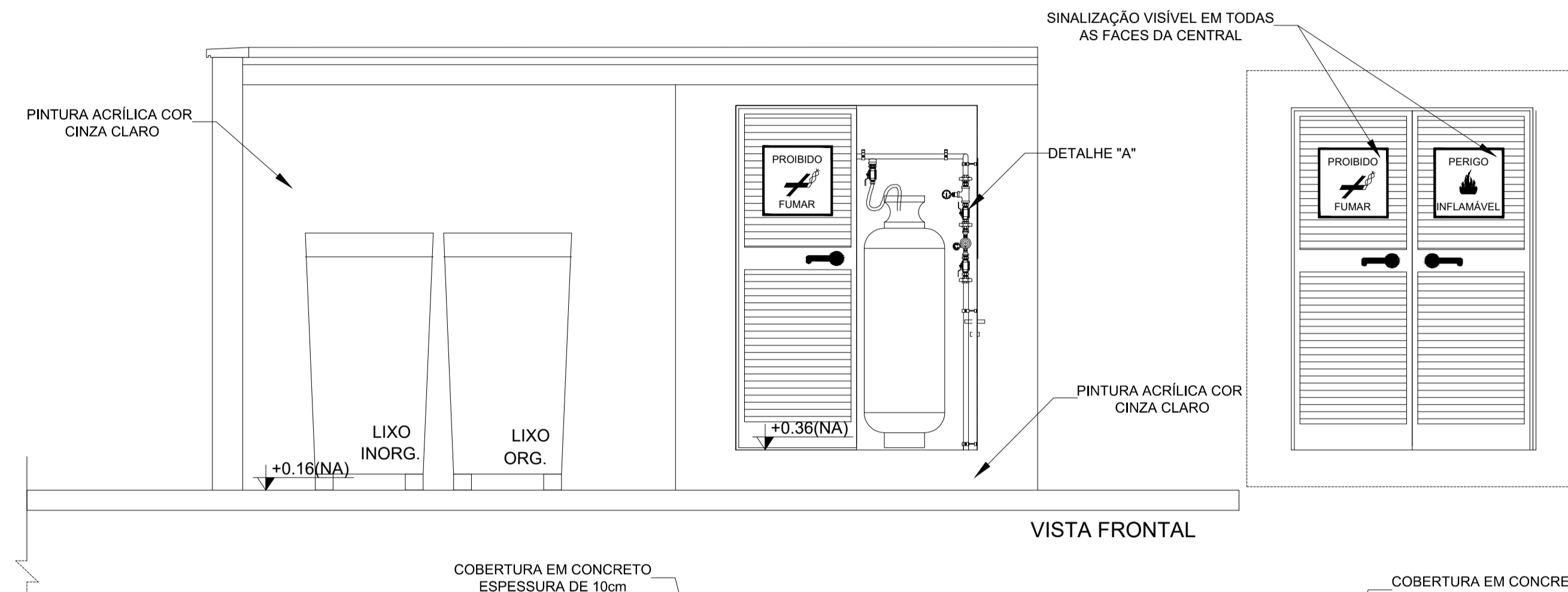
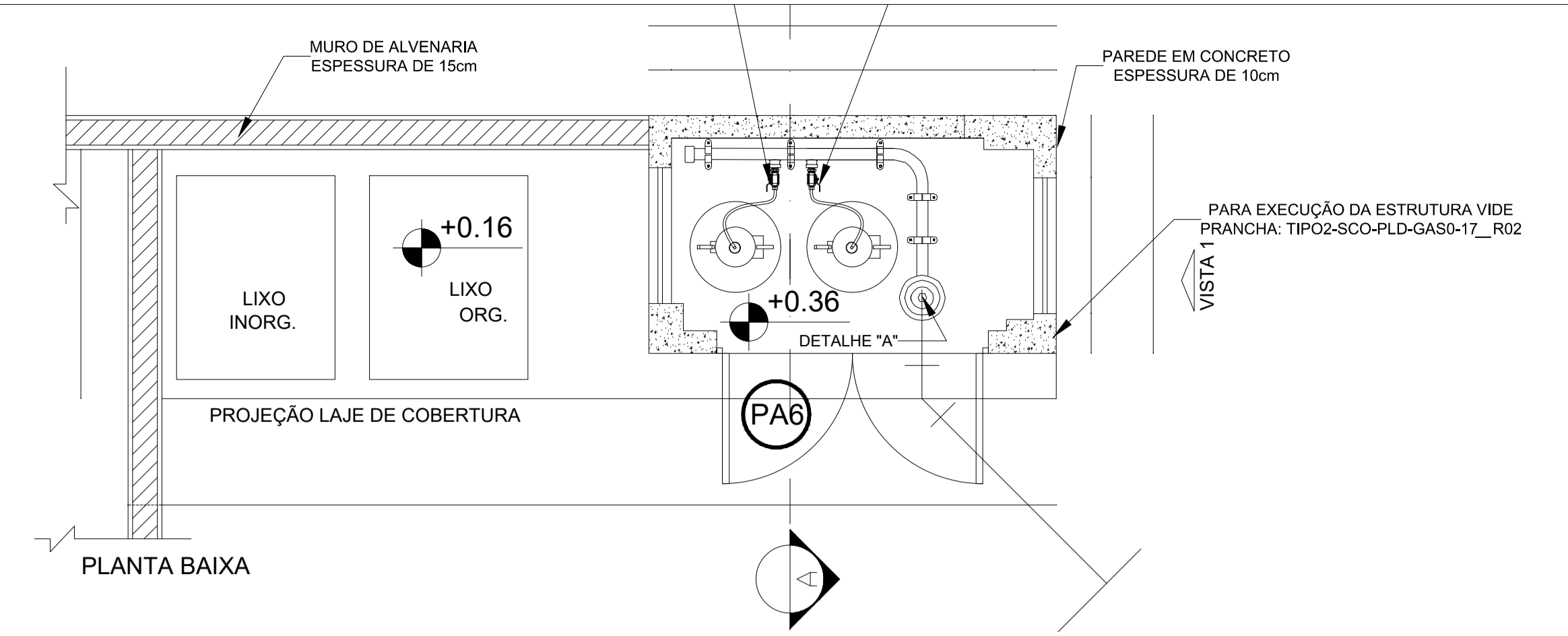


2 DETALHE "A"  
SEM ESCALA

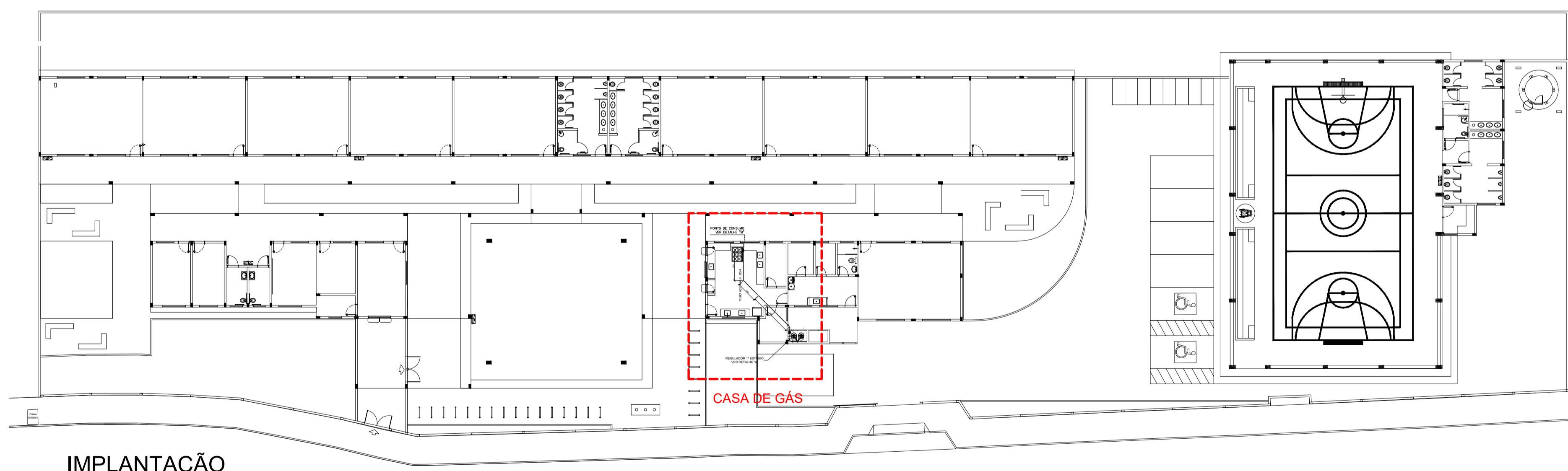


REGULADOR DE 2º ESTAGIO  
INSTALADOS NAS PAREDES PRÓXIMAS AOS PONTOS DE CONSUMO


3 DETALHE "B"  
SEM ESCALA



4 DETALHE CENTRAL DE GLP  
SEM ESCALA



IMPLANTAÇÃO  
ESC 1:250

REVISÕES:		
DATA: JUNHO/2022	AUTOR: ARQ. MARCOS CORREIA SILVA CAU-ES A19781-0	ANOTAÇÕES
 <b>PREFEITURA MUNICIPAL DE COLATINA</b> <b>SEMÓB</b> SECRETARIA MUNICIPAL DE OBRAS		
PROJETO: PROJETO DE GÁS COMBUSTÍVEL ESCOLA MUNICIPAL DE ENSINO FUNDAMENTAL		ENDEREÇO: R. IZABEL MARIA MARTINS MAURO - S/N VICENTE SOELLA - COLATINA - ES
Engenheiro Coordenador Nome: Daniel Pereira Silva Crea: ES-011430/D ART n°:	Responsável Técnico Nome: Nilton Valério Rosa Valadão Crea: ES-043292/D ART n°:	ESCALA: INDICADA DESENHO: ESTAGIÁRIO
CONTEÚDO: PLANTA CASA DE GÁS DETALHES ISOMETRIAS		<b>1/1</b>