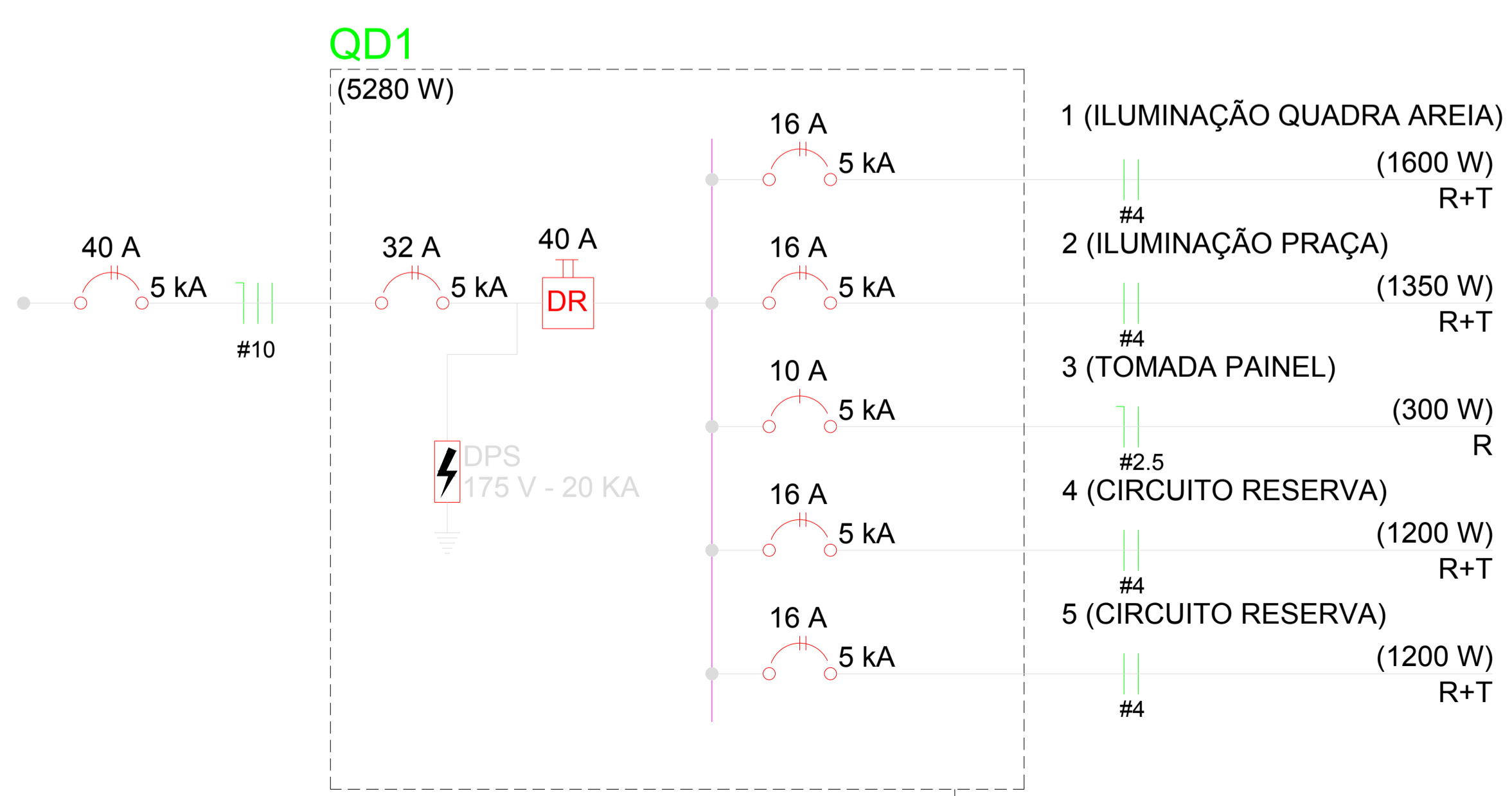
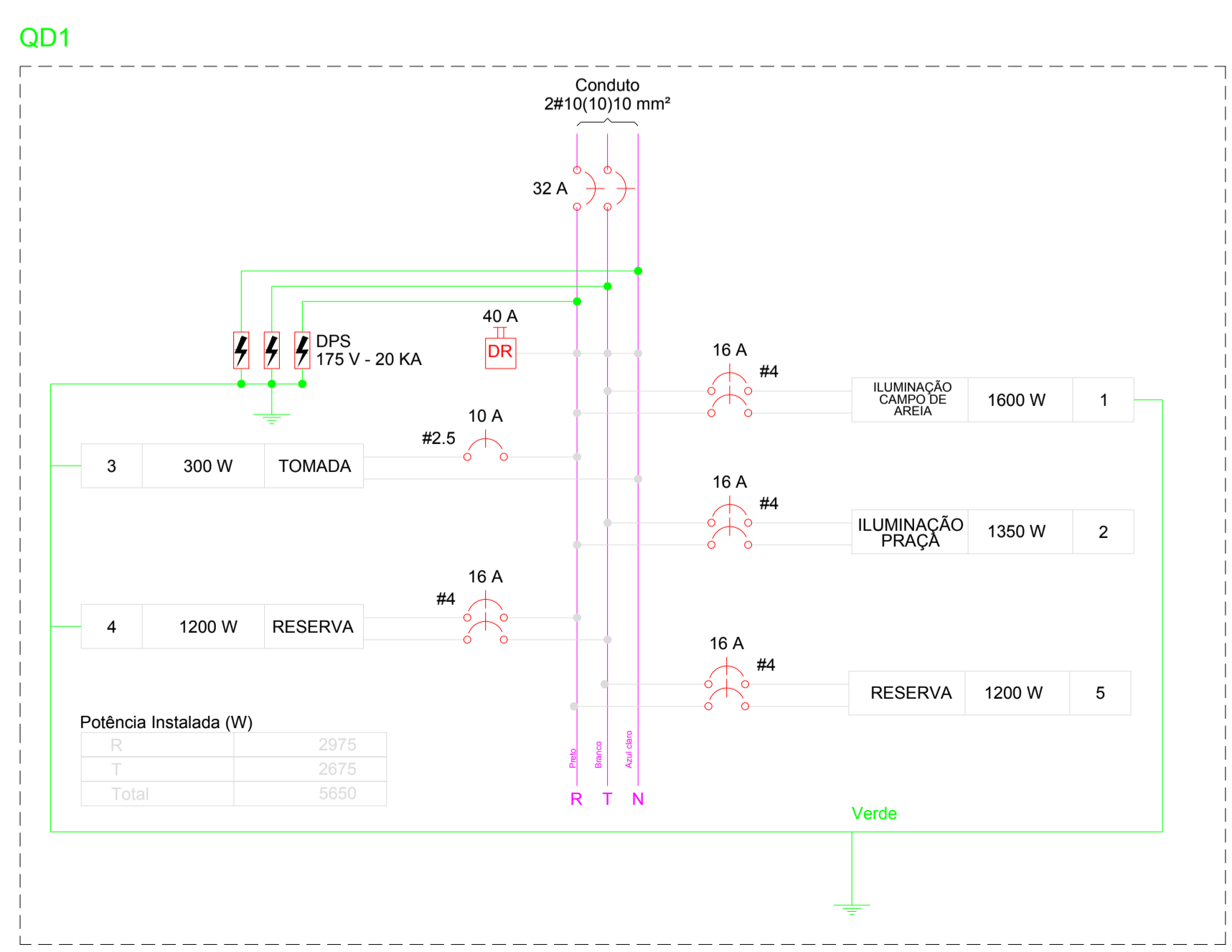


- NOTAS:
- 01 - TODAS AS CAIXAS DE PASSAGEM DE SOLO CONTERÃO HASTE DE ATERRAMENTO CONECTADA AO CONDUTOR TERRA DAS LUMINARIAS LED E A MALHA DE ATERRAMENTO DA INSTALAÇÃO;
 - 02 - AS VALAS PARA O LANÇAMENTO DE ELETRODUTOS DEVERÃO TER NO MÍNIMO 50CM DE PROFUNDIDADE;
 - 03 - TODOS OS CONDUTORES DEVERÃO TER ISOLAÇÃO 0,6/1KV;
 - 04 - AS EMENDAS DE CONDUTORES DEVERÃO SER EXECUTADAS EXCLUSIVAMENTE DENTRO DAS CAIXAS DE PASSAGEM, UTILIZANDO FITA ALTA FUSÃO E FITA ISOLANTE;
 - 05 - PARA OS CONDUTORES DE SUBIDA DOS POSTES DE ILUMINAÇÃO DEVERÃO SER UTILIZADOS CABOS MULTIPOLARES, DE ISOLAÇÃO 0,6/1KV, DE SEÇÃO TRANSVERSAL DE #2,5MM²;
 - 06 - AS DERIVAÇÕES ENTRE CIRCUITOS TRONCO E CIRCUITOS TERMINAIS EM CAIXA DE PASSAGEM DEVERÃO SER EFETUADAS ATRAVÉS DE CONECTORES PERFORANTES ISOLADOS ADEQUADOS;
 - 07 - O COMANDO DOS CIRCUITOS DA NOVA ILUMINAÇÃO DA PRAÇA TERÁ UM INTERRUPTOR HORÁRIO (TIMER) PARA GARANTIR O DESLIGAMENTO DO CIRCUITO;
 - 08 - DEVERÃO SER REALIZADOS TODOS OS REPAROS E SUBSTITUIÇÕES NECESSÁRIAS EM PISOS EXISTENTES QUANDO DAS ESCAVAÇÕES PREVISTAS EM PROJETO;

SÍMBOLO	LEGENDA DESCRIÇÃO
	REFLETOR LED 150 W, FIXADO EM BRAÇO PARA ILUMINAÇÃO PÚBLICA EM POSTE CIRCULAR DE 9 M.
	REFLETORES LED 150 W, FIXADOS EM SUPORTE PARA FIXAÇÃO DE 3 PÉTALAS ILUMINAÇÃO PÚBLICA EM POSTE CIRCULAR DE 9 M.
	POSTE DE AÇO GALVANIZADO 2,5M DE ALTURA COM LÂMPADA DIRECIONÁVEL LED SMD DE 100 W.
	REFLETOR LED 150 W, FIXADO EM SUPORTE PARA FIXAÇÃO DE 3 PÉTALAS ILUMINAÇÃO PÚBLICA EM POSTE CIRCULAR DE 9 M E 2 REFLETORES LED 200 W, FIXADOS EM CRUZETA CANTONEIRA TIPO L.
	QUADRO DE COMANDO CIRCUITOS DE ILUMINAÇÃO SOBREPOR A 1,70M DO PISO.
	CAIXA DE PASSAGEM EM ALVENARIA (500 X 500 X 500 MM) COM HASTE ATERRAMENTO DE 2,4 M.
	MANILHA ATERRAMENTO EM PVC.
	PADRÃO MEDIÇÃO POSTE DE CONCRETO PRÉ-FORMADO.
	CONDUTORES NEUTRO, FASE (R), FASE (T), PROTEÇÃO E RETORNOS, RESPECTIVAMENTE.
	CONDUTOR CABO NU 10 MM², CLASSE 2 ENTERRADO NO SOLO.
	ELETRODUTO PEAD FLEXÍVEL, CORRUGADO HELICOIDAL DE 1.1/2", ENVELOPADO.
	ELETRODUTO PEAD FLEXÍVEL, CORRUGADO HELICOIDAL DE 1.1/2", ENVELOPADO.
	XX A X kA MINI-DISJUNTOR BIPOLAR, TIPO DIN, COM IN CONFORME PROJETO.
	XX A X kA MINI-DISJUNTOR MONOPOLAR, TIPO DIN, COM IN CONFORME PROJETO.
	40 A DR DISPOSITIVO INTERRUPTOR DR, 40A-30mA, TIPO DIN.
	DPS 175 V - 20 KA DISPOSITIVO DE PROTEÇÃO CONTRA SURTOS (DPS).

01 ELÉTRICA
ESCALA: 1/100



	01	ADEQUAÇÕES CONFORME APONTAMENTOS ENGENHARIA CAIXA DE 09/05/2022	12/05/2022	FABIANO	FABIANO
	0	EMISSÃO ORIGINAL	20/10/2021	FABIANO	FABIANO
REV.	DESCRIÇÃO	DATA	EXEC.	APROV.	
PROPRIETÁRIO: PREFEITURA MUNICIPAL DE COLATINA					
CONTEÚDO: PLANTA DE DISTRIBUIÇÃO, DIAGRAMAS MULTIFILAR E UNIFILAR E LEGENDA					
FOLHA: 1 / 3					
DATA:	12/05/2022	NOME/ENGENHEIRO:	INDICADA		
DESENHO:	PROJETO ELÉTRICO DO RAMAL DE ENTRADA, QUADRO DE MEDIÇÃO E CIRCUITOS DE ILUMINAÇÃO DA PRAÇA COLUMÍAS NA RUA SANTA CATARINA, BAIRRO COLUMBIA, COLATINA-ES			RESP. TÉCNICO:	
FABIANO PIRCHINER PIMENTEL Engenheiro Eletricista CREA - ES 039268-0		FABIANO PIRCHINER PIMENTEL Engenheiro Eletricista CREA - ES 039268-0			

DIAGRAMA MULTIFILAR QD1

DIAGRAMA UNIFILAR QD1